

Produktname: LMCD1 Kaninchen-monoklonaler Antikörper**Katalog-Nr.: AMRe86913**

Nur für Forschungszwecke.

Zusammenfassung

Beschreibung	Rekombinanter monoklonaler Kaninchenantikörper
Host	Kaninchen
Anwendung	WB,ICC/IF,IP
Reaktivität	Mensch, Maus
Konjugation	Unkonjugiert
Modifikation	Unverändert
Isotyp	IgG
Klonalität	Monoklonal
Form	Flüssig
Konzentration	-
Lagerung	Aliquotieren und bei -20°C lagern (12 Monate haltbar).Frost/Tau-Zyklen vermeiden.
Versand	Eisbeutel
Puffer	Geliefert in 50 mM Tris-Glycin (pH 7,4), 0,15 M NaCl, 40 % Glycerin, 0,01 % Natriumazid und 0,05 % Schutzprotein. Haltbar für 12 Monate ab Erhalt.
Aufreinigung	Affinitätsreinigung

Anwendung

Verdünnungsverhältnis	WB 1:1000-1:5000,ICC/IF 1:100-1:200,IP 1:10-1:100
Molekulargewicht	Calculated MW:41 kDa; Observed MW:

Antigen-Informationen

Genname	LMCD1
Alternative Namen	Dyxin; LIM and cysteine-rich domains protein 1
Gen-ID	29995
SwissProt ID	Q9NZU5
Immunogen	Ein synthetisches Peptid des humanen LMCD1

Hintergrund

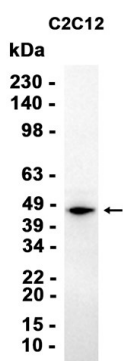
Dieses Gen kodiert für ein Mitglied der LIM-Domänen-Familie der Zinkfingerproteine. Das kodierte Protein besitzt eine N-

terminale, cysteinreiche Domäne und zwei C-terminale LIM-Domänen. Das Vorhandensein von LIM-Domänen deutet auf eine Beteiligung an Protein-Protein-Interaktionen hin. Das Protein könnte zusammen mit anderen Transkriptionsfaktoren als Koregulator der Transkription fungieren. Alternatives Spleißen führt zu mehreren Transkriptvarianten dieses Gens. [bereitgestellt von RefSeq, Mai 2013]

Forschungsbereich

-

Bilddaten



Western-Blot-Analyse von Extrakten aus C2C12-Zellen unter Verwendung des monoklonalen Kaninchen-Antikörpers LMCD1 in einer Verdünnung von 1:1000.