

**Produktname: PIM2 Kaninchen-monoklonaler Antikörper****Katalog-Nr.: AMRe86911**

Nur für Forschungszwecke.

**Zusammenfassung**

<b>Beschreibung</b>	Rekombinanter monoklonaler Kaninchenantikörper
<b>Host</b>	Kaninchen
<b>Anwendung</b>	WB,IP
<b>Reaktivität</b>	Mensch, Maus, Ratte
<b>Konjugation</b>	Unkonjugiert
<b>Modifikation</b>	Unverändert
<b>Isotyp</b>	IgG
<b>Klonalität</b>	Monoklonal
<b>Form</b>	Flüssig
<b>Konzentration</b>	-
<b>Lagerung</b>	Aliquotieren und bei -20°C lagern (12 Monate haltbar).Frost/Tau-Zyklen vermeiden.
<b>Versand</b>	Eisbeutel
<b>Puffer</b>	Geliefert in 50 mM Tris-Glycin (pH 7,4), 0,15 M NaCl, 40 % Glycerin, 0,01 % Natriumazid und 0,05 % Schutzprotein. Haltbar für 12 Monate ab Erhalt.
<b>Aufreinigung</b>	Affinitätsreinigung

**Anwendung**

<b>Verdünnungsverhältnis</b>	WB 1:1000-1:5000,IP 1:10-1:100
<b>Molekulargewicht</b>	Calculated MW:34 kDa; Observed MW:40,38,34 kDa

**Antigen-Informationen**

<b>Genname</b>	PIM2
<b>Alternative Namen</b>	Pim-2h; Serine/threonine-protein kinase pim-2
<b>Gen-ID</b>	11040
<b>SwissProt ID</b>	Q9P1W9
<b>Immunogen</b>	Ein synthetisches Peptid des humanen PIM2

**Hintergrund**

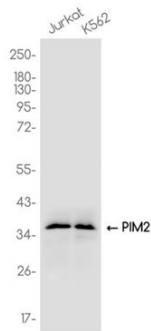
Dieses Gen kodiert ein Protoonkogen, das als Serin/Threonin-Proteinkinase fungiert. Studien haben gezeigt, dass das kodierte

Protein die Apoptose verhindert und das Zellüberleben fördert. [bereitgestellt von RefSeq, Nov. 2009]

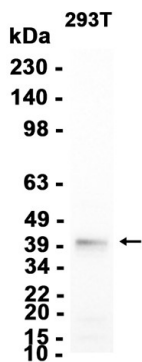
## Forschungsbereich

-

## Bilddaten



Western-Blot-Analyse von Extrakten aus Jurkat- und K562-Zellen unter Verwendung des monoklonalen Kaninchen-Antikörpers PIM2 in einer Verdünnung von 1:1000.



Western-Blot-Analyse von Extrakten aus 293T-Zellen mit AMRe86911 in einer Verdünnung von 1:3000.