

Produktname: GBA Kaninchen-monoklonaler Antikörper**Katalog-Nr.: AMRe86910**

Nur für Forschungszwecke.

Zusammenfassung

Beschreibung	Rekombinanter monoklonaler Kaninchenantikörper
Host	Kaninchen
Anwendung	WB,IHC
Reaktivität	Menschlich
Konjugation	Unkonjugiert
Modifikation	Unverändert
Isotyp	IgG
Klonalität	Monoklonal
Form	Flüssig
Konzentration	-
Lagerung	Aliquotieren und bei -20°C lagern (12 Monate haltbar).Frost/Tau-Zyklen vermeiden.
Versand	Eisbeutel
Puffer	Geliefert in 50 mM Tris-Glycin (pH 7,4), 0,15 M NaCl, 40 % Glycerin, 0,01 % Natriumazid und 0,05 % Schutzprotein. Haltbar für 12 Monate ab Erhalt.
Aufreinigung	Affinitätsreinigung

Anwendung

Verdünnungsverhältnis WB 1:1000-1:5000,IHC 1:50-1:100

tnis

Molekulargewicht Calculated MW:60 kDa; Observed MW:60 kDa

Antigen-Informationen

Genname	GBA
Alternative Namen	GCB; GBA1; GLUC
Gen-ID	2629
SwissProt ID	P04062
Immunogen	Ein synthetisches Peptid des menschlichen GBA

Hintergrund

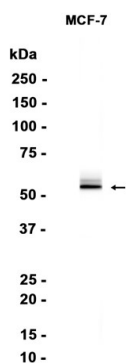
Dieses Gen kodiert für ein lysosomales Membranprotein, das die β -glukosidische Bindung von Glycosylceramid, einem

Zwischenprodukt des Glycolipidstoffwechsels, spaltet. Mutationen in diesem Gen verursachen die Gaucher-Krankheit, eine lysosomale Speicherkrankheit, die durch die Anreicherung von Glukozerebrosiden gekennzeichnet ist. Ein verwandtes Pseudogen liegt etwa 12 kb stromabwärts dieses Gens auf Chromosom 1. Alternatives Spleißen führt zu mehreren Transkriptvarianten. [bereitgestellt von RefSeq, Jan. 2010]

Forschungsbereich

-

Bilddaten



Western-Blot-Analyse von Extrakten aus MCF-7-Zellen unter Verwendung des monoklonalen Kaninchen-Antikörpers GBA in einer Verdünnung von 1:1000.