

**Produktname: BACE1 Kaninchen-monoklonaler Antikörper****Katalog-Nr.: AMRe86907**

Nur für Forschungszwecke.

**Zusammenfassung**

|                      |  |
|----------------------|--|
| <b>Beschreibung</b>  | Rekombinanter monoklonaler Kaninchenantikörper   |
| <b>Host</b>          | Kaninchen  |
| <b>Anwendung</b>     | WB,IP  |
| <b>Reaktivität</b>   | Mensch, Maus, Ratte  |
| <b>Konjugation</b>   | Unkonjugiert   |
| <b>Modifikation</b>  | Unverändert  |
| <b>Isotyp</b>        | IgG  |
| <b>Klonalität</b>    | Monoklonal   |
| <b>Form</b>          | Flüssig  |
| <b>Konzentration</b> | -  |
| <b>Lagerung</b>      | Aliquotieren und bei -20°C lagern (12 Monate haltbar).Frost/Tau-Zyklen vermeiden.  |
| <b>Versand</b>       | Eisbeutel  |
| <b>Puffer</b>        | Geliefert in 50 mM Tris-Glycin (pH 7,4), 0,15 M NaCl, 40 % Glycerin, 0,01 % Natriumazid und 0,05 % Schutzprotein. Haltbar für 12 Monate ab Erhalt. |
| <b>Aufreinigung</b>  | Affinitätsreinigung  |

**Anwendung**

|                              |  |
|------------------------------|--|
| <b>Verdünnungsverhältnis</b> | WB 1:1000-1:5000,IP 1:10-1:100           |
| <b>Molekulargewicht</b>      | Calculated MW:56 kDa; Observed MW:70 kDa |

**Antigen-Informationen**

|                          |  |
|--------------------------|--|
| <b>Genname</b>           | BACE1                                      |
| <b>Alternative Namen</b> | ASP2; BACE; HSPC104                        |
| <b>Gen-ID</b>            | 23621                                      |
| <b>SwissProt ID</b>      | P56817                                     |
| <b>Immunogen</b>         | Ein synthetisches Peptid des humanen BACE1 |

**Hintergrund**

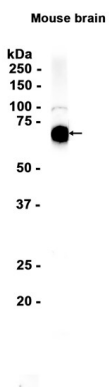
Dieses Gen kodiert für ein Mitglied der Peptidase-A1-Familie der Aspartatproteasen. Alternatives Spleißen führt zu mehreren

Transkriptvarianten, von denen mindestens eine ein Präproprotein kodiert, das proteolytisch prozessiert wird, um die reife Protease zu generieren. Diese Transmembranprotease katalysiert den ersten Schritt der Bildung von Amyloid- $\beta$ -Peptid aus dem Amyloid-Vorläuferprotein. Amyloid- $\beta$ -Peptide sind der Hauptbestandteil von Amyloid- $\beta$ -Plaques, die sich im Gehirn von Alzheimer-Patienten ansammeln. [bereitgestellt von RefSeq, Nov. 2015]

## Forschungsbereich

-

## Bilddaten



Western-Blot-Analyse von Extrakten aus Mausgehirngewebe unter Verwendung eines monoklonalen Kaninchen-Antikörpers gegen BACE1 in einer Verdünnung von 1:1000.