

Produktname: Tin2 Kaninchen-monoklonaler Antikörper**Katalog-Nr.: AMRe86896**

Nur für Forschungszwecke.

Zusammenfassung

Beschreibung	Rekombinanter monoklonaler Kaninchenantikörper
Host	Kaninchen
Anwendung	WB
Reaktivität	Mensch, Maus, Ratte
Konjugation	Unkonjugiert
Modifikation	Unverändert
Isotyp	IgG
Klonalität	Monoklonal
Form	Flüssig
Konzentration	-
Lagerung	Aliquotieren und bei -20°C lagern (12 Monate haltbar).Frost/Tau-Zyklen vermeiden.
Versand	Eisbeutel
Puffer	Geliefert in 50 mM Tris-Glycin (pH 7,4), 0,15 M NaCl, 40 % Glycerin, 0,01 % Natriumazid und 0,05 % Schutzprotein. Haltbar für 12 Monate ab Erhalt.
Aufreinigung	Affinitätsreinigung

Anwendung

Verdünnungsverhältnis	WB 1:500-1:2000
Molekulargewicht	Calculated MW:50 kDa; Observed MW:39 kDa

Antigen-Informationen

Genname	Tin2
Alternative Namen	TIN2; DKCA3
Gen-ID	26277
SwissProt ID	Q9BSI4
Immunogen	Rekombinantes Protein des humanen Tin2

Hintergrund

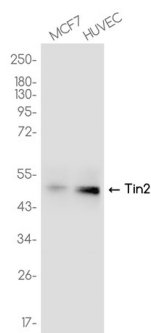
Dieses Gen kodiert für eines der Proteine des Shelterin- oder Telosom-Komplexes, der Telomere schützt, indem er der Zelle

ermöglicht, zwischen Telomeren und DNA-Schadensbereichen zu unterscheiden. Das von diesem Gen kodierte Protein ist ein essenzieller Bestandteil von Shelterin; es interagiert mit den drei DNA-bindenden Proteinen des Shelterin-Komplexes und ist für dessen Zusammenbau wichtig. Mutationen in diesem Gen verursachen Dyskeratosis congenita (DKC), ein erbliches Knochenmarksversagen. [bereitgestellt von RefSeq, März 2010]

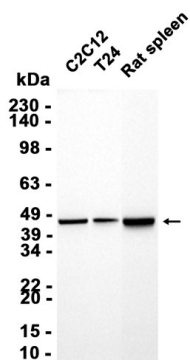
Forschungsbereich

-

Bilddaten



Western-Blot-Analyse von Extrakten aus MCF-7- und HUVEC-Zellen unter Verwendung des monoklonalen Kaninchen-Antikörpers Tin2 in einer Verdünnung von 1:1000.



Western-Blot-Analyse von Extrakten aus C2C12- und T24-Zellen sowie Rattenmilzgewebe mit AMRe86896 in einer Verdünnung von 1:1000.