

Produktname: Proteasom 26S S10 Kaninchen-monoklonaler Antikörper**Katalog-Nr.: AMRe86893**

Nur für Forschungszwecke.

Zusammenfassung

Beschreibung	Rekombinanter monoklonaler Kaninchenantikörper
Host	Kaninchen
Anwendung	WB,IHC,ICC/IF,FC
Reaktivität	Mensch, Maus, Ratte
Konjugation	Unkonjugiert
Modifikation	Unverändert
Isotyp	IgG
Klonalität	Monoklonal
Form	Flüssig
Konzentration	-
Lagerung	Aliquotieren und bei -20°C lagern (12 Monate haltbar).Frost/Tau-Zyklen vermeiden.
Versand	Eisbeutel
Puffer	Geliefert in 50 mM Tris-Glycin (pH 7,4), 0,15 M NaCl, 40 % Glycerin, 0,01 % Natriumazid und 0,05 % Schutzprotein. Haltbar für 12 Monate ab Erhalt.
Aufreinigung	Affinitätsreinigung

Anwendung

Verdünnungsverhältnis	WB 1:1000-1:5000,IHC 1:50-1:100,ICC/IF 1:100-1:200,FC 1:50-1:100
Molekulargewicht	Calculated MW:24 kDa; Observed MW:24 kDa

Antigen-Informationen

Genname	Proteasome 26S S10
Alternative Namen	p28; p28(GANK); dJ889N15.2
Gen-ID	5716
SwissProt ID	O75832
Immunogen	Ein synthetisches Peptid des menschlichen Proteasoms 26S S10

Hintergrund

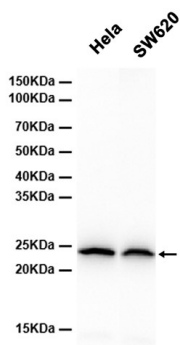
Dieses Gen kodiert eine Untereinheit des PA700/19S-Komplexes, der die regulatorische Komponente des 26S-Proteasoms

darstellt. Der 26S-Proteasomkomplex ist für den Ubiquitin-abhängigen Proteinabbau erforderlich. Bei diesem Protein handelt es sich um eine Nicht-ATPase-Untereinheit, die möglicherweise an Protein-Protein-Interaktionen beteiligt ist. Eine aberrante Expression dieses Gens könnte eine Rolle bei der Tumorentstehung spielen. Es wurden zwei Transkripte beschrieben, die für unterschiedliche Isoformen kodieren. Pseudogene wurden auf den Chromosomen 3 und 20 identifiziert. [bereitgestellt von RefSeq, März 2011]

Forschungsbereich

-

Bilddaten



Western-Blot-Analyse von Extrakten aus HeLa,SW620-Zellen unter Verwendung eines monoklonalen Kaninchen-Antikörpers gegen Proteasom 26S S10 in einer Verdünnung von 1:4000.