

Produktname: TBR1 Kaninchen-monoklonaler Antikörper**Katalog-Nr.: AMRe86892**

Nur für Forschungszwecke.

Zusammenfassung

Beschreibung	Rekombinanter monoklonaler Kaninchenantikörper
Host	Kaninchen
Anwendung	WB,IHC,ICC/IF
Reaktivität	Mensch, Maus, Ratte
Konjugation	Unkonjugiert
Modifikation	Unverändert
Isotyp	IgG
Klonalität	Monoklonal
Form	Flüssig
Konzentration	0,15 mg/ml. Die Konzentration dieses Produkts kann chargenabhängig sein.
Lagerung	Aliquotieren und bei -20°C lagern (12 Monate haltbar).Frost/Tau-Zyklen vermeiden.
Versand	Eisbeutel
Puffer	Geliefert in 50 mM Tris-Glycin (pH 7,4), 0,15 M NaCl, 40 % Glycerin, 0,01 % Natriumazid und 0,05 % Schutzprotein. Haltbar für 12 Monate ab Erhalt.
Aufreinigung	Affinitätsreinigung

Anwendung

Verdünnungsverhältnis	WB 1:500-1:2000,IHC 1:5000-1:50000,ICC/IF 1:100-1:200
Molekulargewicht	Calculated MW:74 kDa; Observed MW:74 kDa

Antigen-Informationen

Genname	TBR1
Alternative Namen	TBR-1; TES-56
Gen-ID	10716
SwissProt ID	Q16650
Immunogen	Ein synthetisches Peptid des humanen TBR1

Hintergrund

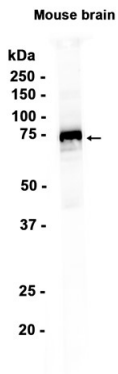
Dieses Gen gehört zu einer konservierten Genfamilie mit einer gemeinsamen DNA-Bindungsdomäne, der T-Box. T-Box-Gene

kodieren für Transkriptionsfaktoren, die an der Regulation zahlreicher Entwicklungsprozesse beteiligt sind. Bei der Maus wird das Ortholog dieses Gens im Großhirn, Hippocampus, der Amygdala und dem Bulbus olfactorius exprimiert und spielt vermutlich eine wichtige Rolle bei der neuronalen Migration und axonalen Projektion. Bei der Maus wurde festgestellt, dass die C-terminale Region dieses Proteins notwendig und ausreichend für die Assoziation mit der Guanylatkinase-Domäne der Calcium/Calmodulin-abhängigen Serinproteinkinase ist. [bereitgestellt von RefSeq, Dez. 2015]

Forschungsbereich

-

Bilddaten



Western-Blot-Analyse von Extrakten aus Mausgehirngewebe unter Verwendung des monoklonalen Kaninchenantikörpers TBR1 in einer Verdünnung von 1:1000.