

**Produktname: PRPF8 Kaninchen-monoklonaler Antikörper****Katalog-Nr.: AMRe86889**

Nur für Forschungszwecke.

**Zusammenfassung**

<b>Beschreibung</b>	Rekombinanter monoklonaler Kaninchenantikörper
<b>Host</b>	Kaninchen
<b>Anwendung</b>	WB,IHC,ICC/IF,FC
<b>Reaktivität</b>	Mensch, Maus, Ratte
<b>Konjugation</b>	Unkonjugiert
<b>Modifikation</b>	Unverändert
<b>Isotyp</b>	IgG
<b>Klonalität</b>	Monoklonal
<b>Form</b>	Flüssig
<b>Konzentration</b>	-
<b>Lagerung</b>	Aliquotieren und bei -20°C lagern (12 Monate haltbar).Frost/Tau-Zyklen vermeiden.
<b>Versand</b>	Eisbeutel
<b>Puffer</b>	Geliefert in 50 mM Tris-Glycin (pH 7,4), 0,15 M NaCl, 40 % Glycerin, 0,01 % Natriumazid und 0,05 % Schutzprotein. Haltbar für 12 Monate ab Erhalt.
<b>Aufreinigung</b>	Affinitätsreinigung

**Anwendung**

<b>Verdünnungsverhältnis</b>	WB 1:2000-1:20000,IHC 1:200-1:2000,ICC/IF 1:100-1:200,FC 1:50-1:200
<b>Molekulargewicht</b>	Calculated MW:274 kDa; Observed MW:274 kDa

**Antigen-Informationen**

<b>Genname</b>	PRPF8
<b>Alternative Namen</b>	PRP8; RP13; HPRP8; PRPC8; SNRNP220
<b>Gen-ID</b>	10594
<b>SwissProt ID</b>	Q6P2Q9
<b>Immunogen</b>	Ein synthetisches Peptid des humanen PRPF8

**Hintergrund**

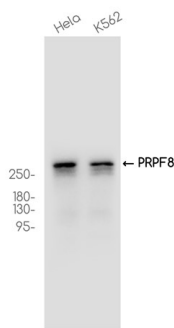
Das Spleißen von Prä-mRNA erfolgt in zwei aufeinanderfolgenden Umesterungsschritten. Das von diesem Gen kodierte Protein

ist Bestandteil sowohl U2- als auch U12-abhängiger Spliceosomen und essentiell für den katalytischen Schritt II des Prä-mRNA-Spleißens. Es enthält mehrere WD-Repeats, die an Protein-Protein-Interaktionen beteiligt sind. Dieses Protein weist Sequenzähnlichkeit zum Hefe-Prp8-Protein auf. Das Gen ist ein Kandidatengen für die autosomal-dominante Retinitis pigmentosa. [bereitgestellt von RefSeq, Juli 2008]

## Forschungsbereich

-

## Bilddaten



Western-Blot-Analyse von Extrakten aus HeLa- und K562-Zellen unter Verwendung des monoklonalen Kaninchen-Antikörpers PRPF8 in einer Verdünnung von 1:1000.