

Produktname: ICAD Kaninchen-monoklonaler Antikörper**Katalog-Nr.: AMRe86880**

Nur für Forschungszwecke.

Zusammenfassung

Beschreibung	Rekombinanter monoklonaler Kaninchenantikörper
Host	Kaninchen
Anwendung	WB
Reaktivität	Menschlich
Konjugation	Unkonjugiert
Modifikation	Unverändert
Isotyp	IgG
Klonalität	Monoklonal
Form	Flüssig
Konzentration	-
Lagerung	Aliquotieren und bei -20°C lagern (12 Monate haltbar).Frost/Tau-Zyklen vermeiden.
Versand	Eisbeutel
Puffer	Geliefert in 50 mM Tris-Glycin (pH 7,4), 0,15 M NaCl, 40 % Glycerin, 0,01 % Natriumazid und 0,05 % Schutzprotein. Haltbar für 12 Monate ab Erhalt.
Aufreinigung	Affinitätsreinigung

Anwendung

Verdünnungsverhältnis	WB 1:2000-1:20000
Molekulargewicht	Calculated MW:37 kDa; Observed MW:45 kDa

Antigen-Informationen

Genname	ICAD
Alternative Namen	DFF1; ICAD; DFF-45
Gen-ID	1676
SwissProt ID	O00273
Immunogen	Ein synthetisches Peptid des humanen ICAD

Hintergrund

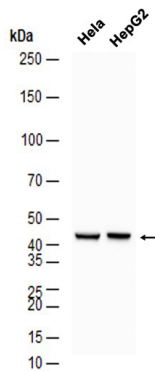
Apoptose ist ein Zelltodprozess, der toxische und/oder funktionslose Zellen während der Entwicklung von Säugetieren

entfernt. Der apoptotische Prozess geht mit Schrumpfung und Fragmentierung der Zellen und Zellkerne sowie dem Abbau der chromosomalen DNA in Nukleosomen einher. Der DNA-Fragmentierungsfaktor (DFF) ist ein heterodimeres Protein aus zwei Untereinheiten: 40 kDa (DFFB) und 45 kDa (DFFA). DFFA ist das Substrat für Caspase-3 und löst während der Apoptose die DNA-Fragmentierung aus. DFF wird aktiviert, wenn DFFA durch Caspase-3 gespalten wird. Die abgespaltenen Fragmente von DFFA dissoziieren von DFFB, der aktiven Komponente von DFF. DFFB löst während der Apoptose sowohl die DNA-Fragmentierung als auch die Chromatin-Kondensation aus. Für dieses Gen wurden zwei alternativ gespleißte Transkriptvarianten gefunden, die für unterschiedliche Isoformen kodieren. [bereitgestellt von RefSeq, Juli 2008]

Forschungsbereich

-

Bilddaten



Western-Blot-Analyse von Extrakten aus HeLa- und HepG2-Zellen unter Verwendung des monoklonalen Kaninchen-Antikörpers ICAD in einer Verdünnung von 1:5000.