

Produktname: CD40 Kaninchen-monoklonaler Antikörper**Katalog-Nr.: AMRe86873**

Nur für Forschungszwecke.

Zusammenfassung

Beschreibung	Rekombinanter monoklonaler Kaninchenantikörper
Host	Kaninchen
Anwendung	WB,IHC,ICC/IF,FC,IP
Reaktivität	Menschlich
Konjugation	Unkonjugiert
Modifikation	Unverändert
Isotyp	IgG
Klonalität	Monoklonal
Form	Flüssig
Konzentration	-
Lagerung	Aliquotieren und bei -20°C lagern (12 Monate haltbar).Frost/Tau-Zyklen vermeiden.
Versand	Eisbeutel
Puffer	Geliefert in 50 mM Tris-Glycin (pH 7,4), 0,15 M NaCl, 40 % Glycerin, 0,01 % Natriumazid und 0,05 % Schutzprotein. Haltbar für 12 Monate ab Erhalt.
Aufreinigung	Affinitätsreinigung

Anwendung

Verdünnungsverhältnis	WB 1:500-1:2000,IHC 1:100-1:200,ICC/IF 1:100-1:200,FC 1:200-1:500,IP 1:20-1:50
Molekulargewicht	Calculated MW:31 kDa; Observed MW:42 kDa

Antigen-Informationen

Genname	CD40
Alternative Namen	p50; Bp50; CDW40; TNFRSF5
Gen-ID	958
SwissProt ID	P25942
Immunogen	Rekombinantes Protein des humanen CD40

Hintergrund

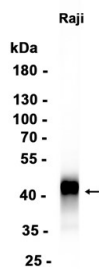
Dieses Gen gehört zur TNF-Rezeptor-Superfamilie. Das kodierte Protein ist ein Rezeptor auf antigenpräsentierenden Zellen des

Immunsystems und essenziell für die Vermittlung einer Vielzahl von Immun- und Entzündungsreaktionen, darunter der T-Zell-abhängige Immunglobulin-Klassenwechsel, die Entwicklung von Gedächtnis-B-Zellen und die Keimzentrumbildung. Der AT-Hook-Transkriptionsfaktor AKNA reguliert koordiniert die Expression dieses Rezeptors und seines Liganden, was für homotypische Zellinteraktionen von Bedeutung sein könnte. Das Adapterprotein TNFR2 interagiert mit diesem Rezeptor und dient als Mediator der Signaltransduktion. Die Interaktion dieses Rezeptors mit seinem Liganden ist für die Amyloid-beta-induzierte Mikroglia-Aktivierung notwendig und gilt daher als frühes Ereignis in der Pathogenese der Alzheimer-Krankheit. Mutationen dieses Gens verursachen die autosomal-rezessive Hyper-IgM-Immunschwäche Typ 3 (HIGM3). Es wurden mehrere alternativ gespleißte Transkriptvarianten dieses Gens beschrieben, die für unterschiedliche Isoformen kodieren. [bereitgestellt von RefSeq, Nov. 2014]

Forschungsbereich

-

Bilddaten



Western-Blot-Analyse von Extrakten aus Raji-Zellen unter Verwendung eines monoklonalen Kaninchen-Antikörpers gegen CD40 in einer Verdünnung von 1:1000.