

Produktname: GC-C Kaninchen-monoklonaler Antikörper**Katalog-Nr.: AMRe86869**

Nur für Forschungszwecke.

Zusammenfassung

Beschreibung	Rekombinanter monoklonaler Kaninchenantikörper
Host	Kaninchen
Anwendung	WB,IHC
Reaktivität	Maus, Ratte
Konjugation	Unkonjugiert
Modifikation	Unverändert
Isotyp	IgG
Klonalität	Monoklonal
Form	Flüssig
Konzentration	-
Lagerung	Aliquotieren und bei -20°C lagern (12 Monate haltbar).Frost/Tau-Zyklen vermeiden.
Versand	Eisbeutel
Puffer	Geliefert in 50 mM Tris-Glycin (pH 7,4), 0,15 M NaCl, 40 % Glycerin, 0,01 % Natriumazid und 0,05 % Schutzprotein. Haltbar für 12 Monate ab Erhalt.
Aufreinigung	Affinitätsreinigung

Anwendung

Verdünnungsverhältnis	WB 1:500-1:2000,IHC 1:200-1:500
Molekulargewicht	Calculated MW:123 kDa; Observed MW:123 kDa

Antigen-Informationen

Genname	GC-C
Alternative Namen	Gcc; GC-C; AI893437
Gen-ID	14917
SwissProt ID	Q3UWA6
Immunogen	Rekombinantes Protein der Maus GC-C

Hintergrund

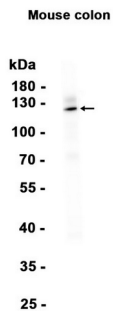
Rezeptor für das hitzestabile Enterotoxin von E. coli (das Enterotoxin von E. coli stimuliert die cGMP-Akkumulation in GC-C-

exprimierenden Säugetierzellen deutlich). Wird auch durch das endogene Peptid Guanylin aktiviert (aufgrund von Ähnlichkeit).

Forschungsbereich

-

Bilddaten



Western-Blot-Analyse von Extrakten aus Dickdarmgewebe der Maus unter Verwendung eines GC-C-Kaninchen-Monoklonalantikörpers in einer Verdünnung von 1:1000.