

Produktname: EpCAM Kaninchen-monoklonaler Antikörper**Katalog-Nr.: AMRe86868**

Nur für Forschungszwecke.

Zusammenfassung

Beschreibung	Rekombinanter monoklonaler Kaninchenantikörper
Host	Kaninchen
Anwendung	WB,IHC,ICC/IF,FC,IP
Reaktivität	Maus
Konjugation	Unkonjugiert
Modifikation	Unverändert
Isotyp	IgG
Klonalität	Monoklonal
Form	Flüssig
Konzentration	1,9 mg/ml. Die Konzentration dieses Produkts kann chargenabhängig sein.
Lagerung	Aliquotieren und bei -20°C lagern (12 Monate haltbar).Frost/Tau-Zyklen vermeiden.
Versand	Eisbeutel
Puffer	Geliefert in 50 mM Tris-Glycin (pH 7,4), 0,15 M NaCl, 40 % Glycerin, 0,01 % Natriumazid und 0,05 % Schutzprotein. Haltbar für 12 Monate ab Erhalt.
Aufreinigung	Affinitätsreinigung

Anwendung

Verdünnungsverhältnis	WB 1:1000-1:5000,IHC 1:200-1:2000,ICC/IF 1:100-1:200,FC 1:200-1:500,IP 1:20-1:50
Molekulargewicht	Calculated MW:35 kDa; Observed MW:40 kDa

Antigen-Informationen

Genname	EpCAM
Alternative Namen	EGP; Ly74; gp40; CD326; EGP-2; TROP1; Egp314; Ep-CAM; EpCAM1; Tacsd1; GA733-2; Tacstd1
Gen-ID	17075
SwissProt ID	Q99JW5
Immunogen	Rekombinantes Protein der Maus EpCAM

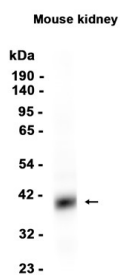
Hintergrund

Kann als physikalisches homophiles Interaktionsmolekül zwischen intestinalen Epithelzellen (IECs) und intraepithelialen Lymphozyten (IELs) im Schleimhautepithel fungieren und so eine immunologische Barriere als erste Verteidigungslinie gegen Schleimhautinfektionen bilden. Spielt eine Rolle bei der Proliferation und Differenzierung embryonaler Stammzellen. Erhöht die Expression von FABP5, MYC sowie Cyclin A und E (durch Ähnlichkeit).

Forschungsbereich

-

Bilddaten



Western-Blot-Analyse von Extrakten aus Mausnierengewebe unter Verwendung des monoklonalen Kaninchen-Antikörpers EpCAM in einer Verdünnung von 1:1000.