

Produktname: CD26 Kaninchen-monoklonaler Antikörper**Katalog-Nr.: AMRe86863**

Nur für Forschungszwecke.

Zusammenfassung

Beschreibung	Rekombinanter monoklonaler Kaninchenantikörper
Host	Kaninchen
Anwendung	WB,ICC/IF,FC,IP
Reaktivität	Maus
Konjugation	Unkonjugiert
Modifikation	Unverändert
Isotyp	IgG
Klonalität	Monoklonal
Form	Flüssig
Konzentration	-
Lagerung	Aliquotieren und bei -20°C lagern (12 Monate haltbar).Frost/Tau-Zyklen vermeiden.
Versand	Eisbeutel
Puffer	Geliefert in 50 mM Tris-Glycin (pH 7,4), 0,15 M NaCl, 40 % Glycerin, 0,01 % Natriumazid und 0,05 % Schutzprotein. Haltbar für 12 Monate ab Erhalt.
Aufreinigung	Affinitätsreinigung

Anwendung

Verdünnungsverhältnis	WB 1:500-1:2000,ICC/IF 1:100-1:200,FC 1:200-1:500,IP 1:20-1:50
Molekulargewicht	Calculated MW:87 kDa; Observed MW:120 kDa

Antigen-Informationen

Genname	CD26
Alternative Namen	Cd26; THAM; Dpp-4
Gen-ID	13482
SwissProt ID	P28843
Immunogen	Rekombinantes Protein der Maus CD26

Hintergrund

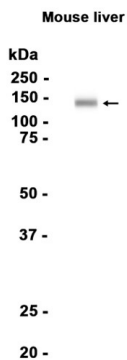
Ein Zelloberflächen-Glykoproteinrezeptor, der an der für die T-Zell-Rezeptor (TCR)-vermittelte T-Zell-Aktivierung essenziellen

Kostimulationssignalgebung beteiligt ist. Er wirkt als positiver Regulator der T-Zell-Koaktivierung durch Bindung an mindestens ADA, CAV1, IGF2R und PTPRC. Seine Bindung an CAV1 und CARD11 induziert die T-Zell-Proliferation und NF- κ B-Aktivierung T-Zell-Rezeptor/CD3-abhängig. Seine Interaktion mit ADA reguliert zudem die Adhäsion von Lymphozyten an Epithelzellen. In Verbindung mit FAP ist er an der perizellulären Proteolyse der extrazellulären Matrix (ECM) sowie an der Migration und Invasion von Endothelzellen in die ECM beteiligt.

Forschungsbereich

-

Bilddaten



Western-Blot-Analyse von Extrakten aus Mauslebergewebe unter Verwendung eines monoklonalen Kaninchen-Antikörpers gegen CD26 in einer Verdünnung von 1:1000.