

Produktname: LYVE1 Kaninchen-monoklonaler Antikörper**Katalog-Nr.: AMRe86859**

Nur für Forschungszwecke.

Zusammenfassung

Beschreibung	Rekombinanter monoklonaler Kaninchenantikörper
Host	Kaninchen
Anwendung	WB,IHC,IP
Reaktivität	Menschlich
Konjugation	Unkonjugiert
Modifikation	Unverändert
Isotyp	IgG
Klonalität	Monoklonal
Form	Flüssig
Konzentration	0,15 mg/ml. Die Konzentration dieses Produkts kann chargenabhängig sein.
Lagerung	Aliquotieren und bei -20°C lagern (12 Monate haltbar).Frost/Tau-Zyklen vermeiden.
Versand	Eisbeutel
Puffer	Geliefert in 50 mM Tris-Glycin (pH 7,4), 0,15 M NaCl, 40 % Glycerin, 0,01 % Natriumazid und 0,05 % Schutzprotein. Haltbar für 12 Monate ab Erhalt.
Aufreinigung	Affinitätsreinigung

Anwendung

Verdünnungsverhältnis	WB 1:500-1:2000,IHC 1:1000-1:10000,IP 1:20-1:50
Molekulargewicht	Calculated MW:35 kDa; Observed MW:70 kDa

Antigen-Informationen

Genname	LYVE1
Alternative Namen	HAR; XLKD1; LYVE-1; CRSBP-1
Gen-ID	10894
SwissProt ID	Q9Y5Y7
Immunogen	Rekombinantes Protein des humanen LYVE1

Hintergrund

Dieses Gen kodiert für ein integrales Membranglykoprotein vom Typ I. Das kodierte Protein fungiert als Rezeptor und bindet

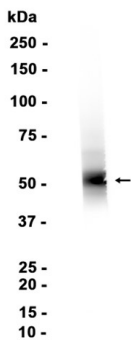
sowohl an lösliches als auch an immobilisiertes Hyaluronan. Es könnte am lymphatischen Hyaluronantransport beteiligt sein und eine Rolle bei der Tumormetastasierung spielen. [bereitgestellt von RefSeq, Juli 2008]

Forschungsbereich

-

Bilddaten

Human fetal spleen



Western-Blot-Analyse von Extrakten aus menschlichem fetalem Milzgewebe unter Verwendung des monoklonalen Kaninchen-Antikörpers LYVE1 in einer Verdünnung von 1:1000.