

Produktname: UBE2M Kaninchen-monoklonaler Antikörper**Katalog-Nr.: AMRe86857**

Nur für Forschungszwecke.

Zusammenfassung

Beschreibung	Rekombinanter monoklonaler Kaninchenantikörper
Host	Kaninchen
Anwendung	WB,IHC,ICC/IF,FC
Reaktivität	Mensch, Maus, Ratte
Konjugation	Unkonjugiert
Modifikation	Unverändert
Isotyp	IgG
Klonalität	Monoklonal
Form	Flüssig
Konzentration	-
Lagerung	Aliquotieren und bei -20°C lagern (12 Monate haltbar).Frost/Tau-Zyklen vermeiden.
Versand	Eisbeutel
Puffer	Geliefert in 50 mM Tris-Glycin (pH 7,4), 0,15 M NaCl, 40 % Glycerin, 0,01 % Natriumazid und 0,05 % Schutzprotein. Haltbar für 12 Monate ab Erhalt.
Aufreinigung	Affinitätsreinigung

Anwendung

Verdünnungsverhältnis	WB 1:2000-1:20000,IHC 1:100-1:200,ICC/IF 1:100-1:200,FC 1:100-1:1000
Molekulargewicht	Calculated MW:21 kDa; Observed MW:21 kDa

Antigen-Informationen

Genname	UBE2M
Alternative Namen	UBC12; hUbc12; UBC-RS2
Gen-ID	9040
SwissProt ID	P61081
Immunogen	Ein synthetisches Peptid des humanen UBE2M

Hintergrund

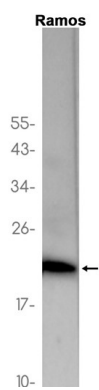
Die Modifizierung von Proteinen mit Ubiquitin ist ein wichtiger zellulärer Mechanismus, um abnorme oder kurzlebige Proteine

für den Abbau zu markieren. An der Ubiquitinierung sind mindestens drei Enzymklassen beteiligt: Ubiquitin-aktivierende Enzyme (E1), Ubiquitin-konjugierende Enzyme (E2) und Ubiquitin-Protein-Ligasen (E3). Dieses Gen kodiert für ein Mitglied der E2-Familie der Ubiquitin-konjugierenden Enzyme. Das kodierte Protein ist mit einem Ubiquitin-ähnlichen Protein, NEDD8, verknüpft, das an zelluläre Proteine wie Cdc53/Culin konjugiert werden kann. [bereitgestellt von RefSeq, Juli 2008]

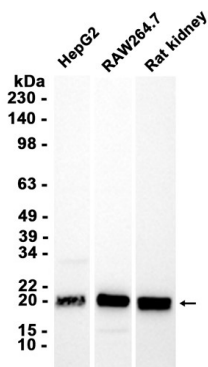
Forschungsbereich

-

Bilddaten



Western-Blot-Analyse von Extrakten aus Ramos-Zellen unter Verwendung des monoklonalen Kaninchen-Antikörpers UBE2M in einer Verdünnung von 1:1000.



Western-Blot-Analyse von Extrakten aus HepG2- und RAW264.7-Zellen sowie Rattennierengewebe mit AMRe86857 in einer Verdünnung von 1:5000.