

**Produktname: ATP5A Kaninchen-monoklonaler Antikörper****Katalog-Nr.: AMRe86853**

Nur für Forschungszwecke.

**Zusammenfassung**

<b>Beschreibung</b>	Rekombinanter monoklonaler Kaninchenantikörper
<b>Host</b>	Kaninchen
<b>Anwendung</b>	WB,IHC,ICC/IF,FC
<b>Reaktivität</b>	Mensch, Maus, Ratte
<b>Konjugation</b>	Unkonjugiert
<b>Modifikation</b>	Unverändert
<b>Isotyp</b>	IgG
<b>Klonalität</b>	Monoklonal
<b>Form</b>	Flüssig
<b>Konzentration</b>	-
<b>Lagerung</b>	Aliquotieren und bei -20°C lagern (12 Monate haltbar).Frost/Tau-Zyklen vermeiden.
<b>Versand</b>	Eisbeutel
<b>Puffer</b>	Geliefert in 50 mM Tris-Glycin (pH 7,4), 0,15 M NaCl, 40 % Glycerin, 0,01 % Natriumazid und 0,05 % Schutzprotein. Haltbar für 12 Monate ab Erhalt.
<b>Aufreinigung</b>	Affinitätsreinigung

**Anwendung**

<b>Verdünnungsverhältnis</b>	WB 1:1000-1:5000,IHC 1:200-1:500,ICC/IF 1:100-1:200,FC 1:10-1:100
<b>Molekulargewicht</b>	Calculated MW:60 kDa; Observed MW:60 kDa

**Antigen-Informationen**

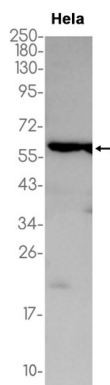
<b>Genname</b>	ATP5A
<b>Alternative Namen</b>	OMR; ORM; ATPM; MOM2; ATP5A; hATP1; ATP5A1; MC5DN4; ATP5AL2; COXPD22; HEL-S-123m
<b>Gen-ID</b>	498
<b>SwissProt ID</b>	P25705
<b>Immunogen</b>	Ein synthetisches Peptid des humanen ATP5A

**Hintergrund**

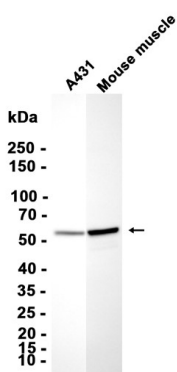
Dieses Gen kodiert eine Untereinheit der mitochondrialen ATP-Synthase. Die mitochondriale ATP-Synthase katalysiert die ATP-Synthese mithilfe eines elektrochemischen Protonengradienten über die innere Membran während der oxidativen Phosphorylierung. Die ATP-Synthase besteht aus zwei miteinander verbundenen Multisubunit-Komplexen: dem löslichen katalytischen Kern F1 und der membrandurchspannenden Komponente Fo, die den Protonenkanal bildet. Der katalytische Teil der mitochondrialen ATP-Synthase besteht aus fünf verschiedenen Untereinheiten ( $\alpha$ ,  $\beta$ ,  $\gamma$ ,  $\delta$  und  $\epsilon$ ), die im Verhältnis 3  $\alpha$ , 3  $\beta$  und jeweils einer der anderen drei Untereinheiten vorliegen. Der Protonenkanal besteht aus drei Hauptuntereinheiten ( $\alpha$ ,  $\beta$ ,  $\gamma$ ,  $\delta$  und  $\epsilon$ ). Dieses Gen kodiert die  $\alpha$ -Untereinheit des katalytischen Kerns. Es wurden alternativ gespleißte Transkriptvarianten identifiziert, die für die verschiedenen Isoformen kodieren. Pseudogene dieses Gens befinden sich auf den Chromosomen 9, 2 und 16. [bereitgestellt von RefSeq, März 2012]

## Forschungsbereich

## Bilddaten



Western-Blot-Analyse von Extrakten aus HeLa-Zellen unter Verwendung eines monoklonalen Kaninchen-Antikörpers gegen ATP5A in einer Verdünnung von 1:1000.



Western-Blot-Analyse von Extrakten aus A431-Zellen und Mausmuskeltgewebe mit AMRe86853 in einer Verdünnung von 1:2000.