

Produktname: CD8 alpha Kaninchen-monoklonaler Antikörper**Katalog-Nr.: AMRe86842**

Nur für Forschungszwecke.

Zusammenfassung

Beschreibung	Rekombinanter monoklonaler Kaninchenantikörper
Host	Kaninchen
Anwendung	WB,IHC,FC,IP
Reaktivität	Maus
Konjugation	Unkonjugiert
Modifikation	Unverändert
Isotyp	IgG
Klonalität	Monoklonal
Form	Flüssig
Konzentration	1 mg/ml. Die Konzentration dieses Produkts kann chargenabhängig sein.
Lagerung	Aliquotieren und bei -20°C lagern (12 Monate haltbar).Frost/Tau-Zyklen vermeiden.
Versand	Eisbeutel
Puffer	Geliefert in 50 mM Tris-Glycin (pH 7,4), 0,15 M NaCl, 40 % Glycerin, 0,01 % Natriumazid und 0,05 % Schutzprotein. Haltbar für 12 Monate ab Erhalt.
Aufreinigung	Affinitätsreinigung

Anwendung

Verdünnungsverhältnis	WB 1:500-1:2000,IHC 1:200-1:2000,FC 1:200-1:500,IP 1:20-1:50
Molekulargewicht	Calculated MW:28 kDa; Observed MW:35-42 kDa

Antigen-Informationen

Genname	CD8 alpha
Alternative Namen	Ly-2; Ly-B; Ly-35; Lyt-2; BB154331
Gen-ID	12525
SwissProt ID	P01731
Immunogen	Rekombinantes Protein des Maus-CD8-alpha

Hintergrund

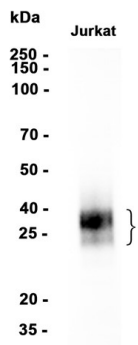
Das integrale Membranglykoprotein spielt eine essenzielle Rolle in der Immunantwort und erfüllt vielfältige Funktionen bei der

Abwehr von äußeren und inneren Angriffen. In T-Zellen fungiert es primär als Korezeptor für den MHC-Klasse-I-Molekül-Peptid-Komplex. Die von Klasse-I-Peptiden präsentierten Antigene stammen von cytosolischen Proteinen, während Klasse-II-Peptide von extrazellulären Proteinen stammen. Es interagiert gleichzeitig mit dem T-Zell-Rezeptor (TCR) und den von antigenpräsentierenden Zellen (APCs) präsentierten MHC-Klasse-I-Proteinen. Im Gegenzug rekrutiert es die Src-Kinase LCK in die Nähe des TCR-CD3-Komplexes.

Forschungsbereich

-

Bilddaten



Western-Blot-Analyse von Extrakten aus Jurkat-Zellen unter Verwendung eines monoklonalen Kaninchen-Antikörpers CD8 alpha in einer Verdünnung von 1:1000.