

Produktname: RON Kaninchen-monoklonaler Antikörper**Katalog-Nr.: AMRe86840**

Nur für Forschungszwecke.

Zusammenfassung

Beschreibung	Rekombinanter monoklonaler Kaninchenantikörper
Host	Kaninchen
Anwendung	WB,IHC
Reaktivität	Menschlich
Konjugation	Unkonjugiert
Modifikation	Unverändert
Isotyp	IgG
Klonalität	Monoklonal
Form	Flüssig
Konzentration	1 mg/ml. Die Konzentration dieses Produkts kann chargenabhängig sein.
Lagerung	Aliquotieren und bei -20°C lagern (12 Monate haltbar).Frost/Tau-Zyklen vermeiden.
Versand	Eisbeutel
Puffer	Geliefert in 50 mM Tris-Glycin (pH 7,4), 0,15 M NaCl, 40 % Glycerin, 0,01 % Natriumazid und 0,05 % Schutzprotein. Haltbar für 12 Monate ab Erhalt.
Aufreinigung	Affinitätsreinigung

Anwendung

Verdünnungsverhältnis	WB 1:500-1:2000,IHC 1:200-1:2000
Molekulargewicht	Calculated MW:152 kDa; Observed MW:145-150, 100-105 kDa

Antigen-Informationen

Genname	RON
Alternative Namen	RON; PTK8; CD136; NPCA3; CDw136
Gen-ID	4486
SwissProt ID	Q04912
Immunogen	Rekombinantes Protein des humanen RON

Hintergrund

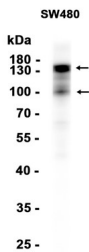
Dieses Gen kodiert einen Zelloberflächenrezeptor für das Makrophagen-stimulierende Protein (MSP) mit

Tyrosinkinaseaktivität. Die reife Form dieses Proteins ist ein Heterodimer aus Disulfid-verknüpften α - und β -Untereinheiten, das durch proteolytische Spaltung eines einkettigen Vorläuferproteins entsteht. Die β -Untereinheit wird nach Stimulation durch MSP an Tyrosin phosphoryliert. Dieses Protein wird auf den Flimmerepithelien des mukoziliären Transportapparats der Lunge exprimiert und ist vermutlich zusammen mit MSP an der Wirtsabwehr beteiligt. Alternatives Spleißen erzeugt mehrere Transkriptvarianten, die für verschiedene Isoformen kodieren, welche ähnliche proteolytische Prozessierungen durchlaufen können. [bereitgestellt von RefSeq, Jan. 2016]

Forschungsbereich

-

Bilddaten



Western-Blot-Analyse von Extrakten aus SW480-Zellen unter Verwendung des monoklonalen Kaninchenantikörpers RON in einer Verdünnung von 1:1000.