

**Produktname: Nephrin Kaninchen-monoklonaler Antikörper****Katalog-Nr.: AMRe86830**

Nur für Forschungszwecke.

**Zusammenfassung**

<b>Beschreibung</b>	Rekombinanter monoklonaler Kaninchenantikörper
<b>Host</b>	Kaninchen
<b>Anwendung</b>	WB,IHC,IP
<b>Reaktivität</b>	Mensch, Maus, Ratte
<b>Konjugation</b>	Unkonjugiert
<b>Modifikation</b>	Unverändert
<b>Isotyp</b>	IgG
<b>Klonalität</b>	Monoklonal
<b>Form</b>	Flüssig
<b>Konzentration</b>	-
<b>Lagerung</b>	Aliquotieren und bei -20°C lagern (12 Monate haltbar).Frost/Tau-Zyklen vermeiden.
<b>Versand</b>	Eisbeutel
<b>Puffer</b>	Geliefert in 50 mM Tris-Glycin (pH 7,4), 0,15 M NaCl, 40 % Glycerin, 0,01 % Natriumazid und 0,05 % Schutzprotein. Haltbar für 12 Monate ab Erhalt.
<b>Aufreinigung</b>	Affinitätsreinigung

**Anwendung**

<b>Verdünnungsverhältnis</b>	WB 1:500-1:2000,IHC 1:200-1:1000,IP 1:20-1:50
<b>Molekulargewicht</b>	Calculated MW:135 kDa; Observed MW:200 kDa

**Antigen-Informationen**

<b>Genname</b>	Nephrin
<b>Alternative Namen</b>	CNF; NPHN; nephrin
<b>Gen-ID</b>	4868
<b>SwissProt ID</b>	O60500
<b>Immunogen</b>	Ein synthetisches Peptid des menschlichen Nephrens

**Hintergrund**

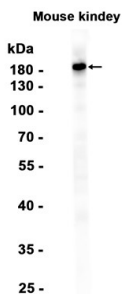
Dieses Gen kodiert für ein Mitglied der Immunglobulin-Familie der Zelladhäsionsmoleküle, das in der glomerulären

Filtrationsbarriere der Niere eine Rolle spielt. Das Gen wird primär im Nierengewebe exprimiert, und das Protein ist ein Typ-1-Transmembranprotein, das sich in der Schlitzmembran der glomerulären Podozyten befindet. Die Schlitzmembran dient vermutlich als Ultrafilter, der Albumin und andere Plasmaproteine bei der Urinbildung zurückhält. Mutationen in diesem Gen führen zur kongenitalen Nephrose Typ 1 vom finnischen Typ, die durch schwere Proteinurie und den Verlust der Schlitzmembran und der Fußfortsätze gekennzeichnet ist. [bereitgestellt von RefSeq, Okt. 2009]

## Forschungsbereich

-

## Bilddaten



Western-Blot-Analyse von Extrakten aus Mausnierengewebe unter Verwendung eines monoklonalen Kaninchen-Antikörpers gegen Nephrin in einer Verdünnung von 1:1000.