

Produktname: SDSL Kaninchen-monoklonaler Antikörper**Katalog-Nr.: AMRe86828**

Nur für Forschungszwecke.

Zusammenfassung

Beschreibung	Rekombinanter monoklonaler Kaninchenantikörper
Host	Kaninchen
Anwendung	WB
Reaktivität	Menschlich
Konjugation	Unkonjugiert
Modifikation	Unverändert
Isotyp	IgG
Klonalität	Monoklonal
Form	Flüssig
Konzentration	-
Lagerung	Aliquotieren und bei -20°C lagern (12 Monate haltbar). Frost/Tau-Zyklen vermeiden.
Versand	Eisbeutel
Puffer	Geliefert in 50 mM Tris-Glycin (pH 7,4), 0,15 M NaCl, 40 % Glycerin, 0,01 % Natriumazid und 0,05 % Schutzprotein. Haltbar für 12 Monate ab Erhalt.
Aufreinigung	Affinitätsreinigung

Anwendung

Verdünnungsverhältnis	WB 1:1000-1:5000
Molekulargewicht	Calculated MW:35 kDa; Observed MW:35 kDa

Antigen-Informationen

Genname	SDSL
Alternative Namen	TDH; cSDH; SDH 2; SDS-RS1
Gen-ID	113675
SwissProt ID	Q96GA7
Immunogen	Ein synthetisches Peptid des humanen SDSL

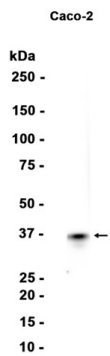
Hintergrund

Besitzt eine geringe Serin-Dehydratase- und Threonin-Dehydratase-Aktivität.

Forschungsbereich

-

Bilddaten



Western-Blot-Analyse von Extrakten aus Caco-2-Zellen unter Verwendung des monoklonalen Kaninchenantikörpers SDSL in einer Verdünnung von 1:1000.