

**Produktname: Integrin beta 4 Kaninchen-monoklonaler Antikörper****Katalog-Nr.: AMRe86825**

Nur für Forschungszwecke.

**Zusammenfassung**

<b>Beschreibung</b>	Rekombinanter monoklonaler Kaninchenantikörper
<b>Host</b>	Kaninchen
<b>Anwendung</b>	ICC/IF
<b>Reaktivität</b>	Menschlich
<b>Konjugation</b>	Unkonjugiert
<b>Modifikation</b>	Unverändert
<b>Isotyp</b>	IgG
<b>Klonalität</b>	Monoklonal
<b>Form</b>	Flüssig
<b>Konzentration</b>	-
<b>Lagerung</b>	Aliquotieren und bei -20°C lagern (12 Monate haltbar).Frost/Tau-Zyklen vermeiden.
<b>Versand</b>	Eisbeutel
<b>Puffer</b>	Geliefert in 50 mM Tris-Glycin (pH 7,4), 0,15 M NaCl, 40 % Glycerin, 0,01 % Natriumazid und 0,05 % Schutzprotein. Haltbar für 12 Monate ab Erhalt.
<b>Aufreinigung</b>	Affinitätsreinigung

**Anwendung**

<b>Verdünnungsverhältnis</b>	ICC/IF 1:200-1:500
<b>Molekulargewicht</b>	Calculated MW:202 kDa; Observed MW:202 kDa

**Antigen-Informationen**

<b>Genname</b>	Integrin beta 4
<b>Alternative Namen</b>	CD104; GP150
<b>Gen-ID</b>	3691
<b>SwissProt ID</b>	P16144
<b>Immunogen</b>	Ein synthetisches Peptid des humanen Integrins beta 4

**Hintergrund**

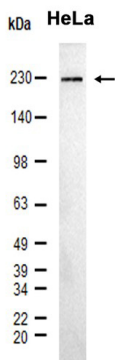
Integrine sind Heterodimere aus Alpha- und Beta-Untereinheiten und fungieren als nicht-kovalent assoziierte Transmembran-

Glykoproteinrezeptoren. Unterschiedliche Kombinationen von Alpha- und Beta-Polypeptiden bilden Komplexe mit variierender Ligandenbindungsspezifität. Integrine vermitteln die Zell-Matrix- oder Zell-Zell-Adhäsion und transduzieren Signale, die die Genexpression und das Zellwachstum regulieren. Dieses Gen kodiert die Integrin-Beta-4-Untereinheit, einen Rezeptor für Laminine. Diese Untereinheit assoziiert bevorzugt mit der Alpha-6-Untereinheit und spielt wahrscheinlich eine zentrale Rolle in der Biologie des invasiven Karzinoms. Mutationen in diesem Gen sind mit Epidermolysis bullosa mit Pylorusatresie assoziiert. Für dieses Gen wurden mehrere alternativ gespleißte Transkriptvarianten gefunden, die unterschiedliche Isoformen kodieren. [bereitgestellt von RefSeq, Juli 2008]

## Forschungsbereich

-

## Bilddaten



Western-Blot-Analyse von Extrakten aus HeLa-Zellen unter Verwendung eines monoklonalen Kaninchen-Antikörpers gegen Integrin beta 4 in einer Verdünnung von 1:3000.