

Produktname: Apolipoprotein E Kaninchen-monoklonaler Antikörper**Katalog-Nr.: AMRe86823**

Nur für Forschungszwecke.

Zusammenfassung

Beschreibung	Rekombinanter monoklonaler Kaninchenantikörper
Host	Kaninchen
Anwendung	WB,IHC,ICC/IF,FC,IP
Reaktivität	Mensch, Maus, Ratte
Konjugation	Unkonjugiert
Modifikation	Unverändert
Isotyp	IgG
Klonalität	Monoklonal
Form	Flüssig
Konzentration	0,1 mg/ml. Die Konzentration dieses Produkts kann chargenabhängig sein.
Lagerung	Aliquotieren und bei -20°C lagern (12 Monate haltbar).Frost/Tau-Zyklen vermeiden.
Versand	Eisbeutel
Puffer	Geliefert in 50 mM Tris-Glycin (pH 7,4), 0,15 M NaCl, 40 % Glycerin, 0,01 % Natriumazid und 0,05 % Schutzprotein. Haltbar für 12 Monate ab Erhalt.
Aufreinigung	Affinitätsreinigung

Anwendung

Verdünnungsverhältnis	WB 1:500-1:2000,IHC 1:500-1:5000,ICC/IF 1:200-1:500,FC 1:50-1:100,IP 1:20-1:50
Molekulargewicht	Calculated MW:36 kDa; Observed MW:36 kDa

Antigen-Informationen

Genname	Apolipoprotein E
Alternative Namen	AD2; LPG; APO-E; ApoE4; LDLCQ5
Gen-ID	348
SwissProt ID	P08226
Immunogen	Ein synthetisches Peptid des Maus-Apolipoproteins E

Hintergrund

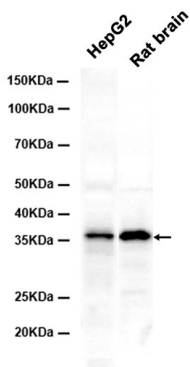
Das von diesem Gen kodierte Protein ist ein Haupt-Apoprotein des Chylomikrons. Es bindet an einen spezifischen Rezeptor in

Leber- und peripheren Zellen und ist essenziell für den normalen Abbau triglyceridreicher Lipoproteinbestandteile. Dieses Gen liegt auf Chromosom 19 in einem Cluster mit den verwandten Apolipoprotein-C1- und -C2-Genen. Mutationen in diesem Gen führen zu familiärer Dysbetalipoproteinämie oder Hyperlipoproteinämie Typ III (HLP III), bei der erhöhte Cholesterin- und Triglyceridwerte im Plasma die Folge einer gestörten Clearance von Chylomikronen und VLDL-Remnants sind. [bereitgestellt von RefSeq, Juni 2016]

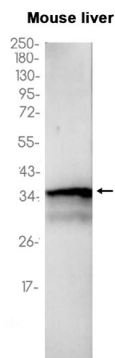
Forschungsbereich

-

Bilddaten



Western-Blot-Analyse von Extrakten aus HepG2-Zellen und Rattenhirngewebe unter Verwendung eines monoklonalen Kaninchen-Antikörpers gegen Apolipoprotein E in einer Verdünnung von 1:1000.



Western-Blot-Analyse von Extrakten aus Mauslebergewebe mit AMRe86823 in einer Verdünnung von 1:1000.