

Produktname: Inhibin beta B Kaninchen-monoklonaler Antikörper**Katalog-Nr.: AMRe86822**

Nur für Forschungszwecke.

Zusammenfassung

Beschreibung	Rekombinanter monoklonaler Kaninchenantikörper
Host	Kaninchen
Anwendung	WB
Reaktivität	Mensch, Maus, Ratte
Konjugation	Unkonjugiert
Modifikation	Unverändert
Isotyp	IgG
Klonalität	Monoklonal
Form	Flüssig
Konzentration	-
Lagerung	Aliquotieren und bei -20°C lagern (12 Monate haltbar).Frost/Tau-Zyklen vermeiden.
Versand	Eisbeutel
Puffer	Geliefert in 50 mM Tris-Glycin (pH 7,4), 0,15 M NaCl, 40 % Glycerin, 0,01 % Natriumazid und 0,05 % Schutzprotein. Haltbar für 12 Monate ab Erhalt.
Aufreinigung	Affinitätsreinigung

Anwendung

Verdünnungsverhältnis	WB 1:1000-1:5000
Molekulargewicht	Calculated MW:45 kDa; Observed MW:52 kDa

Antigen-Informationen

Genname	Inhibin beta B
Alternative Namen	INHBB
Gen-ID	3625
SwissProt ID	P09529
Immunogen	Ein synthetisches Peptid des humanen Inhibin beta B

Hintergrund

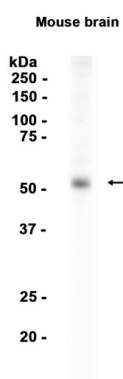
Dieses Gen kodiert für ein Mitglied der TGF- β -Superfamilie (transformierender Wachstumsfaktor- β). Das kodierte

Präproprotein wird proteolytisch prozessiert, wodurch eine Untereinheit der dimeren Activin- und Inhibin-Proteinkomplexe entsteht. Diese Komplexe aktivieren bzw. hemmen die Sekretion des follikelstimulierenden Hormons (FSH) aus der Hypophyse. Polymorphismen in der Nähe dieses Gens sind mit Präeklampsie bei weiblichen Patientinnen assoziiert. [bereitgestellt von RefSeq, Aug. 2016]

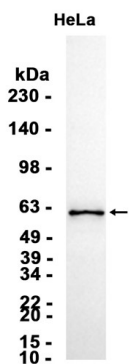
Forschungsbereich

-

Bilddaten



Western-Blot-Analyse von Extrakten aus Mausgehirngewebe unter Verwendung eines monoklonalen Kaninchen-Antikörpers gegen Inhibin beta B in einer Verdünnung von 1:1000.



Western-Blot-Analyse von Extrakten aus HeLa-Zellen mit AMRe86822 in einer Verdünnung von 1:1000.