

Produktname: RBM6 Kaninchen-monoklonaler Antikörper**Katalog-Nr.: AMRe86819**

Nur für Forschungszwecke.

Zusammenfassung

Beschreibung	Rekombinanter monoklonaler Kaninchenantikörper
Host	Kaninchen
Anwendung	WB,ICC/IF
Reaktivität	Mensch, Maus
Konjugation	Unkonjugiert
Modifikation	Unverändert
Isotyp	IgG
Klonalität	Monoklonal
Form	Flüssig
Konzentration	-
Lagerung	Aliquotieren und bei -20°C lagern (12 Monate haltbar).Frost/Tau-Zyklen vermeiden.
Versand	Eisbeutel
Puffer	Geliefert in 50 mM Tris-Glycin (pH 7,4), 0,15 M NaCl, 40 % Glycerin, 0,01 % Natriumazid und 0,05 % Schutzprotein. Haltbar für 12 Monate ab Erhalt.
Aufreinigung	Affinitätsreinigung

Anwendung

Verdünnungsverhältnis	WB 1:500-1:2000,ICC/IF 1:100-1:200
Molekulargewicht	Calculated MW:129 kDa; Observed MW:129 kDa

Antigen-Informationen

Genname	RBM6
Alternative Namen	3G2; g16; DEF3; DEF-3; HLC-11; NY-LU-12
Gen-ID	10180
SwissProt ID	P78332
Immunogen	Ein synthetisches Peptid des menschlichen RBM6

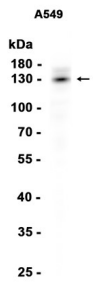
Hintergrund

Bindet spezifisch an Poly(G)-RNA-Homopolymere in vitro.

Forschungsbereich

-

Bilddaten



Western-Blot-Analyse von Extrakten aus A549-Zellen unter Verwendung des monoklonalen Kaninchen-Antikörpers RBM6 in einer Verdünnung von 1:1000.