

Produktname: ME3 Kaninchen-monoklonaler Antikörper**Katalog-Nr.: AMRe86816**

Nur für Forschungszwecke.

Zusammenfassung

Beschreibung	Rekombinanter monoklonaler Kaninchenantikörper
Host	Kaninchen
Anwendung	WB,IHC
Reaktivität	Mensch, Maus, Ratte
Konjugation	Unkonjugiert
Modifikation	Unverändert
Isotyp	IgG
Klonalität	Monoklonal
Form	Flüssig
Konzentration	-
Lagerung	Aliquotieren und bei -20°C lagern (12 Monate haltbar).Frost/Tau-Zyklen vermeiden.
Versand	Eisbeutel
Puffer	Geliefert in 50 mM Tris-Glycin (pH 7,4), 0,15 M NaCl, 40 % Glycerin, 0,01 % Natriumazid und 0,05 % Schutzprotein. Haltbar für 12 Monate ab Erhalt.
Aufreinigung	Affinitätsreinigung

Anwendung

Verdünnungsverhältnis	WB 1:1000-1:5000,IHC 1:100-1:200
Molekulargewicht	Calculated MW:67 kDa; Observed MW:67 kDa

Antigen-Informationen

Genname	ME3
Alternative Namen	NADP-ME
Gen-ID	10873
SwissProt ID	Q16798
Immunogen	Ein synthetisches Peptid des menschlichen ME3

Hintergrund

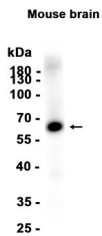
Das Malatenzym katalysiert die oxidative Decarboxylierung von Malat zu Pyruvat unter Verwendung von NAD⁺ oder NADP⁺ als

Cofaktor. Säugetiergewebe enthalten drei verschiedene Isoformen des Malatenzym: eine cytosolische, NADP⁺-abhängige Isoform, eine mitochondriale, NADP⁺-abhängige Isoform und eine mitochondriale, NAD⁺-abhängige Isoform. Dieses Gen kodiert für eine mitochondriale, NADP⁺-abhängige Isoform. Für dieses Gen wurden mehrere alternativ gespleißte Transkriptvarianten gefunden, deren biologische Relevanz jedoch teilweise noch nicht geklärt ist. [bereitgestellt von RefSeq, Juli 2008]

Forschungsbereich

-

Bilddaten



Western-Blot-Analyse von Extrakten aus Mausgehirngewebe unter Verwendung des monoklonalen Kaninchenantikörpers ME3 in einer Verdünnung von 1:1000.