

Produktname: DPP6 Kaninchen-monoklonaler Antikörper**Katalog-Nr.: AMRe86814**

Nur für Forschungszwecke.

Zusammenfassung

Beschreibung	Rekombinanter monoklonaler Kaninchenantikörper
Host	Kaninchen
Anwendung	WB,IHC
Reaktivität	Mensch, Maus, Ratte
Konjugation	Unkonjugiert
Modifikation	Unverändert
Isotyp	IgG
Klonalität	Monoklonal
Form	Flüssig
Konzentration	-
Lagerung	Aliquotieren und bei -20°C lagern (12 Monate haltbar).Frost/Tau-Zyklen vermeiden.
Versand	Eisbeutel
Puffer	Geliefert in 50 mM Tris-Glycin (pH 7,4), 0,15 M NaCl, 40 % Glycerin, 0,01 % Natriumazid und 0,05 % Schutzprotein. Haltbar für 12 Monate ab Erhalt.
Aufreinigung	Affinitätsreinigung

Anwendung

Verdünnungsverhältnis	WB 1:500-1:2000,IHC 1:200-1:500
Molekulargewicht	Calculated MW:98 kDa; Observed MW:110 kDa

Antigen-Informationen

Genname	DPP6
Alternative Namen	VF2; DPL1; DPPX; MRD33
Gen-ID	1804
SwissProt ID	P42658
Immunogen	Rekombinantes Protein des humanen DPP6

Hintergrund

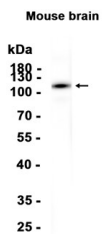
Dieses Gen kodiert für ein Typ-II-Membranprotein mit einer einzigen Membranpassage, das zur Peptidase-S9B-Familie der

Serinproteasen gehört. Das Protein weist keine nachweisbare Proteaseaktivität auf, höchstwahrscheinlich aufgrund des Fehlens des konservierten Serinrests, der normalerweise in der katalytischen Domäne von Serinproteasen vorkommt. Es bindet jedoch an spezifische spannungsgesteuerte Kaliumkanäle und verändert deren Expression und biophysikalische Eigenschaften. Variationen in diesem Gen könnten mit einer erhöhten Anfälligkeit für amyotrophe Lateralsklerose (ALS) und idiopathisches Kammerflimmern assoziiert sein. Alternatives Spleißen führt zu mehreren Transkriptvarianten. [bereitgestellt von RefSeq, März 2014]

Forschungsbereich

-

Bilddaten



Western-Blot-Analyse von Extrakten aus Mausgehirngewebe unter Verwendung eines monoklonalen Kaninchen-Antikörpers gegen DPP6 in einer Verdünnung von 1:1000.