

Produktname: RHOD Kaninchen-monoklonaler Antikörper**Katalog-Nr.: AMRe86811**

Nur für Forschungszwecke.

Zusammenfassung

Beschreibung	Rekombinanter monoklonaler Kaninchenantikörper
Host	Kaninchen
Anwendung	WB
Reaktivität	Mensch, Maus, Ratte
Konjugation	Unkonjugiert
Modifikation	Unverändert
Isotyp	IgG
Klonalität	Monoklonal
Form	Flüssig
Konzentration	-
Lagerung	Aliquotieren und bei -20°C lagern (12 Monate haltbar).Frost/Tau-Zyklen vermeiden.
Versand	Eisbeutel
Puffer	Geliefert in 50 mM Tris-Glycin (pH 7,4), 0,15 M NaCl, 40 % Glycerin, 0,01 % Natriumazid und 0,05 % Schutzprotein. Haltbar für 12 Monate ab Erhalt.
Aufreinigung	Affinitätsreinigung

Anwendung

Verdünnungsverhältnis	WB 1:500-1:2000
Molekulargewicht	Calculated MW:23 kDa; Observed MW:23 kDa

Antigen-Informationen

Genname	RHOD
Alternative Namen	Rho; ARHD; RHOM; RHOHP1
Gen-ID	29984
SwissProt ID	O00212
Immunogen	Ein synthetisches Peptid des humanen RHOD

Hintergrund

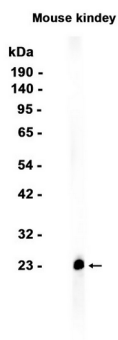
Ras-Homolog- oder Rho-Proteine interagieren mit Proteinkinasen und können als Zielproteine für aktivierte GTPasen dienen.

Sie spielen eine entscheidende Rolle bei der Muskeldifferenzierung. Das von diesem Gen kodierte Protein bindet GTP und gehört zur Familie der kleinen GTPasen. Es ist an der Endosomendynamik und der Reorganisation des Aktin-Zytoskeletts beteiligt und koordiniert möglicherweise den Membrantransport mit der Funktion des Zytoskeletts. Für dieses Gen wurden zwei Transkriptvarianten gefunden, die für unterschiedliche Isoformen kodieren. [bereitgestellt von RefSeq, Juli 2014]

Forschungsbereich

-

Bilddaten



Western-Blot-Analyse von Extrakten aus Mausnierengewebe unter Verwendung des monoklonalen Kaninchen-Antikörpers RHOD in einer Verdünnung von 1:1000.