

Produktname: ODF1 Kaninchen-monoklonaler Antikörper**Katalog-Nr.: AMRe86810**

Nur für Forschungszwecke.

Zusammenfassung

Beschreibung	Rekombinanter monoklonaler Kaninchenantikörper
Host	Kaninchen
Anwendung	WB
Reaktivität	Maus
Konjugation	Unkonjugiert
Modifikation	Unverändert
Isotyp	IgG
Klonalität	Monoklonal
Form	Flüssig
Konzentration	-
Lagerung	Aliquotieren und bei -20°C lagern (12 Monate haltbar). Frost/Tau-Zyklen vermeiden.
Versand	Eisbeutel
Puffer	Geliefert in 50 mM Tris-Glycin (pH 7,4), 0,15 M NaCl, 40 % Glycerin, 0,01 % Natriumazid und 0,05 % Schutzprotein. Haltbar für 12 Monate ab Erhalt.
Aufreinigung	Affinitätsreinigung

Anwendung

Verdünnungsverhältnis	WB 1:2000-1:20000
Molekulargewicht	Calculated MW:28 kDa; Observed MW:28 kDa

Antigen-Informationen

Genname	ODF1
Alternative Namen	Odfp
Gen-ID	18285
SwissProt ID	Q61999
Immunogen	Ein synthetisches Peptid der Maus-ODF1

Hintergrund

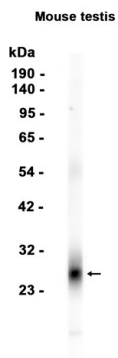
Bestandteil der äußeren dichten Fasern (ODF) von Spermien. ODF sind fadenförmige Strukturen, die sich an der Außenseite des

Axonems im Mittelstück und Hauptstück des Spermienschwanzes von Säugetieren befinden und möglicherweise zur Aufrechterhaltung der passiven elastischen Strukturen und der elastischen Rückstellkraft des Spermienschwanzes beitragen.

Forschungsbereich

-

Bilddaten



Western-Blot-Analyse von Extrakten aus Maus-Zehengewebe unter Verwendung des monoklonalen Kaninchen-Antikörpers ODF1 in einer Verdünnung von 1:1000.