

Produktname: JAML Kaninchen-monoklonaler Antikörper**Katalog-Nr.: AMRe86808**

Nur für Forschungszwecke.

Zusammenfassung

Beschreibung	Rekombinanter monoklonaler Kaninchenantikörper
Host	Kaninchen
Anwendung	WB,IP
Reaktivität	Mensch, Maus, Ratte
Konjugation	Unkonjugiert
Modifikation	Unverändert
Isotyp	IgG
Klonalität	Monoklonal
Form	Flüssig
Konzentration	-
Lagerung	Aliquotieren und bei -20°C lagern (12 Monate haltbar).Frost/Tau-Zyklen vermeiden.
Versand	Eisbeutel
Puffer	Geliefert in 50 mM Tris-Glycin (pH 7,4), 0,15 M NaCl, 40 % Glycerin, 0,01 % Natriumazid und 0,05 % Schutzprotein. Haltbar für 12 Monate ab Erhalt.
Aufreinigung	Affinitätsreinigung

Anwendung

Verdünnungsverhältnis	WB 1:1000-1:5000,IP 1:50-1:100
Molekulargewicht	Calculated MW:44 kDa; Observed MW:60 kDa

Antigen-Informationen

Genname	JAML
Alternative Namen	AMICA; Gm638; AMICA1; CREA7-1; CREA7-4
Gen-ID	120425
SwissProt ID	Q86YT9
Immunogen	Rekombinantes Protein des menschlichen JAML

Hintergrund

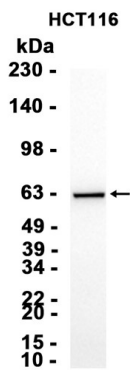
Das Transmembranprotein JAML der Plasmamembran von Leukozyten reguliert deren Migration und Aktivierung durch

Interaktion mit CXADR, einem Plasmamembranrezeptor benachbarter Epithel- und Endothelzellen. Diese Interaktion vermittelt die Aktivierung von $\gamma\delta$ -T-Zellen, einer Subpopulation von T-Zellen, die in Epithelien vorkommen und an Gewebemöostase und -reparatur beteiligt sind. Nach Bindung von JAML an epitheliale CXADR-Rezeptoren induziert JAML über PI3-Kinase und MAP-Kinasen nachgeschaltete Zellsignale in $\gamma\delta$ -T-Zellen. Dies führt zur Proliferation und Produktion von Zytokinen und Wachstumsfaktoren durch die T-Zellen, welche wiederum die Reparatur von Epithelgewebe stimulieren. JAML reguliert zudem die Transmigration von Leukozyten innerhalb von Epithel- und Endothelgeweben durch Adhäsionsinteraktionen mit epithelialen und endothelialen CXADR-Rezeptoren.

Forschungsbereich

-

Bilddaten



Western-Blot-Analyse von Extrakten aus HCT116-Zellen unter Verwendung des monoklonalen Kaninchenantikörpers JAML in einer Verdünnung von 1:1000.