

**Produktname: Plasminogen-Kaninchen-monoklonaler Antikörper****Katalog-Nr.: AMRe86806**

Nur für Forschungszwecke.

**Zusammenfassung**

|                      |  |
|----------------------|--|
| <b>Beschreibung</b>  | Rekombinanter monoklonaler Kaninchenantikörper   |
| <b>Host</b>          | Kaninchen  |
| <b>Anwendung</b>     | WB   |
| <b>Reaktivität</b>   | Menschlich   |
| <b>Konjugation</b>   | Unkonjugiert   |
| <b>Modifikation</b>  | Unverändert  |
| <b>Isotyp</b>        | IgG  |
| <b>Klonalität</b>    | Monoklonal   |
| <b>Form</b>          | Flüssig  |
| <b>Konzentration</b> | -  |
| <b>Lagerung</b>      | Aliquotieren und bei -20°C lagern (12 Monate haltbar).Frost/Tau-Zyklen vermeiden.  |
| <b>Versand</b>       | Eisbeutel  |
| <b>Puffer</b>        | Geliefert in 50 mM Tris-Glycin (pH 7,4), 0,15 M NaCl, 40 % Glycerin, 0,01 % Natriumazid und 0,05 % Schutzprotein. Haltbar für 12 Monate ab Erhalt. |
| <b>Aufreinigung</b>  | Affinitätsreinigung  |

**Anwendung**

|                              |  |
|------------------------------|--|
| <b>Verdünnungsverhältnis</b> | WB 1:1000-1:5000                         |
| <b>Molekulargewicht</b>      | Calculated MW:91 kDa; Observed MW:91 kDa |

**Antigen-Informationen**

|                          |  |
|--------------------------|--|
| <b>Genname</b>           | Plasminogen  |
| <b>Alternative Namen</b> | PLG  |
| <b>Gen-ID</b>            | 5340   |
| <b>SwissProt ID</b>      | P00747   |
| <b>Immunogen</b>         | Ein synthetisches Peptid des menschlichen Plasminogens |

**Hintergrund**

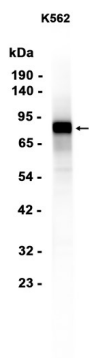
Das von diesem Gen kodierte Protein ist ein sezerniertes Blutzymogen, das durch Proteolyse aktiviert und in Plasmin und

Angiostatin umgewandelt wird. Plasmin löst Fibrin in Blutgerinnseln auf und ist eine wichtige Protease in vielen anderen zellulären Prozessen, während Angiostatin die Angiogenese hemmt. Defekte in diesem Gen sind wahrscheinlich eine Ursache für Thrombophilie und ligeneöse Konjunktivitis. Für dieses Gen wurden zwei Transkriptvarianten gefunden, die für unterschiedliche Isoformen kodieren. [bereitgestellt von RefSeq, Dez. 2009]

## Forschungsbereich

-

## Bilddaten



Western-Blot-Analyse von Extrakten aus K562-Zellen unter Verwendung eines monoklonalen Kaninchen-Antikörpers gegen Plasminogen in einer Verdünnung von 1:1000.