

Produktname: KCTD5 Kaninchen-monoklonaler Antikörper**Katalog-Nr.: AMRe86800**

Nur für Forschungszwecke.

Zusammenfassung

Beschreibung	Rekombinanter monoklonaler Kaninchenantikörper
Host	Kaninchen
Anwendung	WB,IHC,ICC/IF,FC
Reaktivität	Mensch, Maus, Ratte
Konjugation	Unkonjugiert
Modifikation	Unverändert
Isotyp	IgG
Klonalität	Monoklonal
Form	Flüssig
Konzentration	-
Lagerung	Aliquotieren und bei -20°C lagern (12 Monate haltbar).Frost/Tau-Zyklen vermeiden.
Versand	Eisbeutel
Puffer	Geliefert in 50 mM Tris-Glycin (pH 7,4), 0,15 M NaCl, 40 % Glycerin, 0,01 % Natriumazid und 0,05 % Schutzprotein. Haltbar für 12 Monate ab Erhalt.
Aufreinigung	Affinitätsreinigung

Anwendung

Verdünnungsverhältnis	WB 1:500-1:2000,IHC 1:50-1:100,ICC/IF 1:100-1:200,FC 1:50-1:100
Molekulargewicht	Calculated MW:26 kDa; Observed MW:26 kDa

Antigen-Informationen

Genname	KCTD5
Alternative Namen	BTB/POZ domain-containing protein KCTD5
Gen-ID	54442
SwissProt ID	Q9NXV2
Immunogen	Ein synthetisches Peptid des humanen KCTD5

Hintergrund

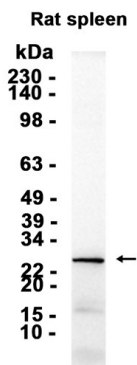
Die Interaktion mit CUL3 deutet darauf hin, dass es in einigen E3-Ligase-Komplexen als Substratadapter fungieren könnte. Die

Funktion der Kv-Kanäle Kv2.1/KCNB1, Kv1.2/KCNA2, Kv4.2/KCND2 und Kv3.4/KCNC4 wird nicht beeinträchtigt.

Forschungsbereich

-

Bilddaten



Western-Blot-Analyse von Extrakten aus Rattenmilzgewebe unter Verwendung des monoklonalen Kaninchenantikörpers KCTD5 in einer Verdünnung von 1:1000.