

Produktname: Arg2 Kaninchen-monoklonaler Antikörper**Katalog-Nr.: AMRe86797**

Nur für Forschungszwecke.

Zusammenfassung

Beschreibung	Rekombinanter monoklonaler Kaninchenantikörper
Host	Kaninchen
Anwendung	WB,ICC/IF,FC
Reaktivität	Menschlich
Konjugation	Unkonjugiert
Modifikation	Unverändert
Isotyp	IgG
Klonalität	Monoklonal
Form	Flüssig
Konzentration	-
Lagerung	Aliquotieren und bei -20°C lagern (12 Monate haltbar).Frost/Tau-Zyklen vermeiden.
Versand	Eisbeutel
Puffer	Geliefert in 50 mM Tris-Glycin (pH 7,4), 0,15 M NaCl, 40 % Glycerin, 0,01 % Natriumazid und 0,05 % Schutzprotein. Haltbar für 12 Monate ab Erhalt.
Aufreinigung	Affinitätsreinigung

Anwendung

Verdünnungsverhältnis	WB 1:1000-1:5000,ICC/IF 1:200-1:500,FC 1:50-1:100
Molekulargewicht	Calculated MW:39 kDa; Observed MW:39 kDa

Antigen-Informationen

Genname	Arg2
Alternative Namen	Arginase II; Kidney-type arginase; Non-hepatic arginase; Type II arginase
Gen-ID	384
SwissProt ID	P78540
Immunogen	Ein synthetisches Peptid des menschlichen Arg2

Hintergrund

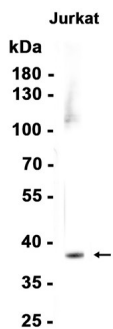
Arginase katalysiert die Hydrolyse von Arginin zu Ornithin und Harnstoff. Es existieren mindestens zwei Isoformen der Arginase

in Säugetieren (Typ I und II), die sich in ihrer Gewebeverteilung, subzellulären Lokalisation, immunologischen Kreuzreaktivität und physiologischen Funktion unterscheiden. Die vom entsprechenden Gen kodierte Isoform vom Typ II befindet sich in den Mitochondrien und wird in extrahepatischen Geweben, insbesondere in der Niere, exprimiert. Die physiologische Rolle dieser Isoform ist noch weitgehend unerforscht; man vermutet jedoch eine Beteiligung am Stickstoffmonoxid- und Polyamin-Stoffwechsel. Es wurden Transkriptvarianten des Typ-II-Gens beschrieben, die durch die Nutzung alternativer Polyadenylierungsstellen entstehen. [bereitgestellt von RefSeq, Juli 2008]

Forschungsbereich

-

Bilddaten



Western-Blot-Analyse von Extrakten aus Jurkat-Zellen unter Verwendung des monoklonalen Kaninchen-Antikörpers Arg2 in einer Verdünnung von 1:1000.