

Produktname: Prostaglandin-Dehydrogenase 1 Kaninchen-monoklonaler Antikörper
Katalog-Nr.: AMRe86796

Nur für Forschungszwecke.

Zusammenfassung

Beschreibung	Rekombinanter monoklonaler Kaninchenantikörper
Host	Kaninchen
Anwendung	WB
Reaktivität	Mensch, Maus, Ratte
Konjugation	Unkonjugiert
Modifikation	Unverändert
Isotyp	IgG
Klonalität	Monoklonal
Form	Flüssig
Konzentration	-
Lagerung	Aliquotieren und bei -20°C lagern (12 Monate haltbar).Frost/Tau-Zyklen vermeiden.
Versand	Eisbeutel
Puffer	Geliefert in 50 mM Tris-Glycin (pH 7,4), 0,15 M NaCl, 40 % Glycerin, 0,01 % Natriumazid und 0,05 % Schutzprotein. Haltbar für 12 Monate ab Erhalt.
Aufreinigung	Affinitätsreinigung

Anwendung

Verdünnungsverhältnis	WB 1:500-1:2000
Molekulargewicht	Calculated MW:29 kDa; Observed MW:29 kDa

Antigen-Informationen

Genname	Prostaglandin dehydrogenase 1
Alternative Namen	PGDH; PGDH1; PHOAR1; 15-PGDH; SDR36C1
Gen-ID	3248
SwissProt ID	P15428
Immunogen	Rekombinantes Protein der humanen Prostaglandin-Dehydrogenase 1

Hintergrund

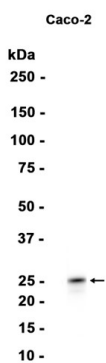
Dieses Gen kodiert für ein Mitglied der Familie der kurzkettigen, nichtmetallischen Alkoholdehydrogenasen. Das kodierte

Enzym ist für den Stoffwechsel von Prostaglandinen verantwortlich, die an einer Vielzahl physiologischer und zellulärer Prozesse wie Entzündungen beteiligt sind. Mutationen in diesem Gen führen zu primärer autosomal-rezessiver hypertropher Osteoarthropathie und Kranioosteoarthropathie. Für dieses Gen wurden mehrere Transkriptvarianten gefunden, die für verschiedene Isoformen kodieren. [bereitgestellt von RefSeq, März 2009]

Forschungsbereich

-

Bilddaten



Western-Blot-Analyse von Extrakten aus Caco-2-Zellen unter Verwendung eines monoklonalen Kaninchen-Antikörpers gegen Prostaglandin-Dehydrogenase 1 in einer Verdünnung von 1:1000.