

**Produktname: CD8 alpha Kaninchen-monoklonaler Antikörper****Katalog-Nr.: AMRe86794**

Nur für Forschungszwecke.

**Zusammenfassung**

<b>Beschreibung</b>	Rekombinanter monoklonaler Kaninchenantikörper
<b>Host</b>	Kaninchen
<b>Anwendung</b>	WB,IHC
<b>Reaktivität</b>	Maus
<b>Konjugation</b>	Unkonjugiert
<b>Modifikation</b>	Unverändert
<b>Isotyp</b>	IgG
<b>Klonalität</b>	Monoklonal
<b>Form</b>	Flüssig
<b>Konzentration</b>	1 mg/ml. Die Konzentration dieses Produkts kann chargenabhängig sein.
<b>Lagerung</b>	Aliquotieren und bei -20°C lagern (12 Monate haltbar).Frost/Tau-Zyklen vermeiden.
<b>Versand</b>	Eisbeutel
<b>Puffer</b>	Geliefert in 50 mM Tris-Glycin (pH 7,4), 0,15 M NaCl, 40 % Glycerin, 0,01 % Natriumazid und 0,05 % Schutzprotein. Haltbar für 12 Monate ab Erhalt.
<b>Aufreinigung</b>	Affinitätsreinigung

**Anwendung**

<b>Verdünnungsverhältnis</b>	WB 1:500-1:2000,IHC 1:200-1:2000
<b>Molekulargewicht</b>	Calculated MW:28 kDa; Observed MW:35-42 kDa

**Antigen-Informationen**

<b>Genname</b>	CD8 alpha
<b>Alternative Namen</b>	Ly-2; Ly-B; Ly-35; Lyt-2; BB154331
<b>Gen-ID</b>	12525
<b>SwissProt ID</b>	P01731
<b>Immunogen</b>	Rekombinantes Protein des Maus-CD8-alpha

**Hintergrund**

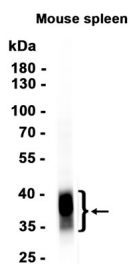
Integrales Membranglykoprotein, das eine essenzielle Rolle in der Immunantwort spielt und vielfältige Funktionen bei der

Abwehr sowohl externer als auch interner Angriffe erfüllt. In T-Zellen fungiert es primär als Korezeptor für den MHC-Klasse-I-Molekül-Peptid-Komplex. Die von Klasse-I-Peptiden präsentierten Antigene stammen von cytosolischen Proteinen, während Klasse-II-Peptide von extrazellulären Proteinen stammen. Es interagiert gleichzeitig mit dem T-Zell-Rezeptor (TCR) und den von antigenpräsentierenden Zellen (APCs) präsentierten MHC-Klasse-I-Proteinen.

## Forschungsbereich

-

## Bilddaten



Western-Blot-Analyse von Extrakten aus Milzgewebe der Maus unter Verwendung eines monoklonalen Kaninchen-Antikörpers gegen CD8 alpha in einer Verdünnung von 1:1000.