

Produktname: EGF Kaninchen-monoklonaler Antikörper**Katalog-Nr.: AMRe86789**

Nur für Forschungszwecke.

Zusammenfassung

| | |
|----------------------|--|
| Beschreibung | Rekombinanter monoklonaler Kaninchenantikörper |
| Host | Kaninchen |
| Anwendung | WB,IHC |
| Reaktivität | Maus, Ratte |
| Konjugation | Unkonjugiert |
| Modifikation | Unverändert |
| Isotyp | IgG |
| Klonalität | Monoklonal |
| Form | Flüssig |
| Konzentration | 1 mg/ml. Die Konzentration dieses Produkts kann chargenabhängig sein. |
| Lagerung | Aliquotieren und bei -20°C lagern (12 Monate haltbar).Frost/Tau-Zyklen vermeiden. |
| Versand | Eisbeutel |
| Puffer | Geliefert in 50 mM Tris-Glycin (pH 7,4), 0,15 M NaCl, 40 % Glycerin, 0,01 % Natriumazid und 0,05 % Schutzprotein. Haltbar für 12 Monate ab Erhalt. |
| Aufreinigung | Affinitätsreinigung |

Anwendung

| | |
|------------------------------|--|
| Verdünnungsverhältnis | WB 1:500-1:2000,IHC 1:200-1:1000 |
| Molekulargewicht | Calculated MW:133 kDa; Observed MW:160 kDa |

Antigen-Informationen

| | |
|--------------------------|------------------------------------|
| Genname | EGF |
| Alternative Namen | A1790464 |
| Gen-ID | 13645 |
| SwissProt ID | P01132 |
| Immunogen | Rekombinantes Protein des Maus-EGF |

Hintergrund

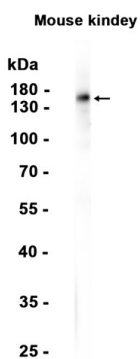
Dieses Gen kodiert für den epidermalen Wachstumsfaktor (EGF), das erste Mitglied der EGF-Familie von Wachstumsfaktoren,

die an Zellproliferation und -differenzierung beteiligt sind. Das kodierte Protein kann in der Zellmembran lokalisiert sein und juxtakrine Signalwege aktivieren oder proteolytisch gespalten werden, um eine lösliche Form des Hormons zu generieren. Mäuse, denen das kodierte Protein fehlt, zeigen keinen abnormalen Phänotyp, transgene Mäuse mit Überexpression des Proteins hingegen weisen eine Hypospermatogenese auf. [bereitgestellt von RefSeq, Juli 2016]

Forschungsbereich

-

Bilddaten



Western-Blot-Analyse von Extrakten aus Mausnierengewebe unter Verwendung eines monoklonalen EGF-Kaninchenantikörpers in einer Verdünnung von 1:1000.