

Produktname: EGR2 Kaninchen-monoklonaler Antikörper**Katalog-Nr.: AMRe86787**

Nur für Forschungszwecke.

Zusammenfassung

Beschreibung	Rekombinanter monoklonaler Kaninchenantikörper
Host	Kaninchen
Anwendung	WB
Reaktivität	Mensch, Maus, Ratte
Konjugation	Unkonjugiert
Modifikation	Unverändert
Isotyp	IgG
Klonalität	Monoklonal
Form	Flüssig
Konzentration	-
Lagerung	Aliquotieren und bei -20°C lagern (12 Monate haltbar).Frost/Tau-Zyklen vermeiden.
Versand	Eisbeutel
Puffer	Geliefert in 50 mM Tris-Glycin (pH 7,4), 0,15 M NaCl, 40 % Glycerin, 0,01 % Natriumazid und 0,05 % Schutzprotein. Haltbar für 12 Monate ab Erhalt.
Aufreinigung	Affinitätsreinigung

Anwendung

Verdünnungsverhältnis	WB 1:1000-1:5000
Molekulargewicht	Calculated MW:50 kDa; Observed MW:50 kDa

Antigen-Informationen

Genname	EGR2
Alternative Namen	AT591; CMT1D; CMT4E; KROX20
Gen-ID	1959
SwissProt ID	P11161
Immunogen	Ein synthetisches Peptid des menschlichen EGR2

Hintergrund

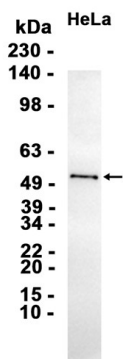
Das von diesem Gen kodierte Protein ist ein Transkriptionsfaktor mit drei tandemartigen Zinkfingern vom C2H2-Typ. Defekte in

diesem Gen sind mit der Charcot-Marie-Tooth-Krankheit Typ 1D (CMT1D), der Charcot-Marie-Tooth-Krankheit Typ 4E (CMT4E) und dem Dejerine-Sottas-Syndrom (DSS) assoziiert. Für dieses Gen wurden mehrere Transkriptvarianten gefunden, die zwei verschiedene Isoformen kodieren. [bereitgestellt von RefSeq, Okt. 2008]

Forschungsbereich

-

Bilddaten



Western-Blot-Analyse von Extrakten aus HeLa-Zellen unter Verwendung des monoklonalen Kaninchen-Antikörpers EGR2 in einer Verdünnung von 1:2000.