

Produktname: AMCase Kaninchen-monoklonaler Antikörper**Katalog-Nr.: AMRe86784**

Nur für Forschungszwecke.

Zusammenfassung

Beschreibung	Rekombinanter monoklonaler Kaninchenantikörper
Host	Kaninchen
Anwendung	WB,IHC
Reaktivität	Maus
Konjugation	Unkonjugiert
Modifikation	Unverändert
Isotyp	IgG
Klonalität	Monoklonal
Form	Flüssig
Konzentration	0,09 mg/ml. Die Konzentration dieses Produkts kann chargenabhängig sein.
Lagerung	Aliquotieren und bei -20°C lagern (12 Monate haltbar).Frost/Tau-Zyklen vermeiden.
Versand	Eisbeutel
Puffer	Geliefert in 50 mM Tris-Glycin (pH 7,4), 0,15 M NaCl, 40 % Glycerin, 0,01 % Natriumazid und 0,05 % Schutzprotein. Haltbar für 12 Monate ab Erhalt.
Aufreinigung	Affinitätsreinigung

Anwendung

Verdünnungsverhältnis	WB 1:500-1:2000,IHC 1:1000-1:5000
Molekulargewicht	Calculated MW:52 kDa; Observed MW:52 kDa

Antigen-Informationen

Genname	AMCase
Alternative Namen	CHIT2; AMCASE; TSA1902
Gen-ID	27159
SwissProt ID	Q9BZP6
Immunogen	Rekombinantes Protein der menschlichen AMCase

Hintergrund

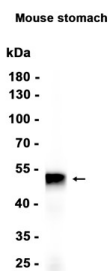
Das von diesem Gen kodierte Protein baut Chitin ab, das in der Zellwand der meisten Pilze sowie von Arthropoden und einigen

Nematoden vorkommt. Das kodierte Protein kann außerdem die Expression von Interleukin 13 stimulieren, und Variationen in diesem Gen können zu einer Asthmanfälligkeit führen. Für dieses Gen wurden mehrere Transkriptvarianten gefunden, die für verschiedene Isoformen kodieren. [bereitgestellt von RefSeq, April 2012]

Forschungsbereich

-

Bilddaten



Western-Blot-Analyse von Extrakten aus Mausmagengewebe unter Verwendung des monoklonalen Kaninchen-Antikörpers AMCase in einer Verdünnung von 1:1000.