

**Produktname: ATF3 Kaninchen-monoklonaler Antikörper****Katalog-Nr.: AMRe86781**

Nur für Forschungszwecke.

**Zusammenfassung**

<b>Beschreibung</b>	Rekombinanter monoklonaler Kaninchenantikörper
<b>Host</b>	Kaninchen
<b>Anwendung</b>	WB,ICC/IF,IP
<b>Reaktivität</b>	Mensch, Maus
<b>Konjugation</b>	Unkonjugiert
<b>Modifikation</b>	Unverändert
<b>Isotyp</b>	IgG
<b>Klonalität</b>	Monoklonal
<b>Form</b>	Flüssig
<b>Konzentration</b>	-
<b>Lagerung</b>	Aliquotieren und bei -20°C lagern (12 Monate haltbar).Frost/Tau-Zyklen vermeiden.
<b>Versand</b>	Eisbeutel
<b>Puffer</b>	Geliefert in 50 mM Tris-Glycin (pH 7,4), 0,15 M NaCl, 40 % Glycerin, 0,01 % Natriumazid und 0,05 % Schutzprotein. Haltbar für 12 Monate ab Erhalt.
<b>Aufreinigung</b>	Affinitätsreinigung

**Anwendung**

<b>Verdünnungsverhältnis</b>	WB 1:500-1:2000,ICC/IF 1:100-1:200,IP 1:50-1:100
<b>Molekulargewicht</b>	Calculated MW:21 kDa; Observed MW:21 kDa

**Antigen-Informationen**

<b>Genname</b>	ATF3
<b>Alternative Namen</b>	Activating transcription factor 3
<b>Gen-ID</b>	467
<b>SwissProt ID</b>	P18847
<b>Immunogen</b>	Rekombinantes Protein des humanen ATF3

**Hintergrund**

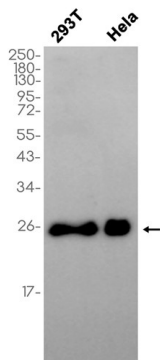
Dieses Gen kodiert für ein Mitglied der CREB-Proteinfamilie (Mammalian Activation Transcription Factor/cAMP Responsive

Element-Binding). Es wird durch verschiedene Signale induziert, darunter viele, denen Krebszellen ausgesetzt sind, und ist an der komplexen zellulären Stressantwort beteiligt. Für dieses Gen wurden mehrere Transkriptvarianten gefunden, die für unterschiedliche Isoformen kodieren. Alternatives Spleißen dieses Gens könnte physiologisch relevant für die Regulation von Zielgenen sein. [bereitgestellt von RefSeq, April 2011]

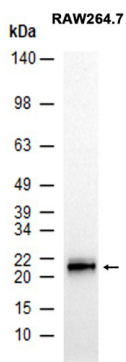
## Forschungsbereich

-

## Bilddaten



Western-Blot-Analyse von Extrakten aus HeLa- und 293T-Zellen unter Verwendung des monoklonalen Kaninchen-Antikörpers ATF3 in einer Verdünnung von 1:1000.



Western-Blot-Analyse von Extrakten aus RAW264.7-Zellen mit AMRe86781 in einer Verdünnung von 1:1000.