

Produktname: Integrin alpha 9 Kaninchen-monoklonaler Antikörper**Katalog-Nr.: AMRe86779**

Nur für Forschungszwecke.

Zusammenfassung

Beschreibung	Rekombinanter monoklonaler Kaninchenantikörper
Host	Kaninchen
Anwendung	WB,IHC
Reaktivität	Mensch, Maus, Ratte
Konjugation	Unkonjugiert
Modifikation	Unverändert
Isotyp	IgG
Klonalität	Monoklonal
Form	Flüssig
Konzentration	-
Lagerung	Aliquotieren und bei -20°C lagern (12 Monate haltbar).Frost/Tau-Zyklen vermeiden.
Versand	Eisbeutel
Puffer	Geliefert in 50 mM Tris-Glycin (pH 7,4), 0,15 M NaCl, 40 % Glycerin, 0,01 % Natriumazid und 0,05 % Schutzprotein. Haltbar für 12 Monate ab Erhalt.
Aufreinigung	Affinitätsreinigung

Anwendung

Verdünnungsverhältnis	WB 1:1000-1:5000,IHC 1:100-1:200
Molekulargewicht	Calculated MW:115 kDa; Observed MW:140 kDa

Antigen-Informationen

Genname	Integrin alpha 9
Alternative Namen	RLC; ITGA4L; ALPHA-RLC
Gen-ID	3680
SwissProt ID	Q13797
Immunogen	Ein synthetisches Peptid des humanen Integrins alpha 9

Hintergrund

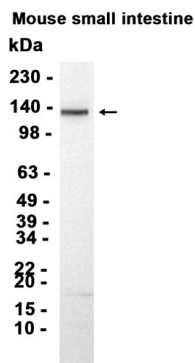
Dieses Gen kodiert für ein Alpha-Integrin. Integrine sind heterodimere integrale Membranglykoproteine, die aus einer Alpha-

und einer Beta-Kette bestehen und die Zell-Zell- und Zell-Matrix-Adhäsion vermitteln. Das von diesem Gen kodierte Protein bildet nach Bindung an die Beta-1-Kette ein Integrin, das als Rezeptor für VCAM-1, Cytotactin und Osteopontin fungiert. Die Expression dieses Gens ist in kleinzelligen Lungenkarzinomen erhöht. [bereitgestellt von RefSeq, Juli 2008]

Forschungsbereich

-

Bilddaten



Western-Blot-Analyse von Extrakten aus Dünndarmgewebe der Maus unter Verwendung eines monoklonalen Kaninchen-Antikörpers gegen Integrin alpha 9 in einer Verdünnung von 1:3000.