

**Produktname: CD4 Kaninchen-monoklonaler Antikörper****Katalog-Nr.: AMRe86776**

Nur für Forschungszwecke.

**Zusammenfassung**

<b>Beschreibung</b>	Rekombinanter monoklonaler Kaninchenantikörper
<b>Host</b>	Kaninchen
<b>Anwendung</b>	WB,IHC,IP
<b>Reaktivität</b>	Maus
<b>Konjugation</b>	Unkonjugiert
<b>Modifikation</b>	Unverändert
<b>Isotyp</b>	IgG
<b>Klonalität</b>	Monoklonal
<b>Form</b>	Flüssig
<b>Konzentration</b>	2,4 mg/ml. Die Konzentration dieses Produkts kann chargenabhängig sein.
<b>Lagerung</b>	Aliquotieren und bei -20°C lagern (12 Monate haltbar).Frost/Tau-Zyklen vermeiden.
<b>Versand</b>	Eisbeutel
<b>Puffer</b>	Geliefert in 50 mM Tris-Glycin (pH 7,4), 0,15 M NaCl, 40 % Glycerin, 0,01 % Natriumazid und 0,05 % Schutzprotein. Haltbar für 12 Monate ab Erhalt.
<b>Aufreinigung</b>	Affinitätsreinigung

**Anwendung**

<b>Verdünnungsverhältnis</b>	WB 1:500-1:2000,IHC 1:200-1:1000,IP 1:20-1:50
<b>Molekulargewicht</b>	Calculated MW:51 kDa; Observed MW:51 kDa

**Antigen-Informationen**

<b>Genname</b>	CD4
<b>Alternative Namen</b>	L3T4; Ly-4
<b>Gen-ID</b>	12504
<b>SwissProt ID</b>	P06332
<b>Immunogen</b>	Rekombinantes Protein der Maus CD4

**Hintergrund**

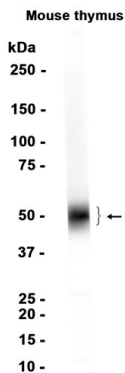
Das integrale Membranglykoprotein CD3 spielt eine essenzielle Rolle in der Immunantwort und erfüllt vielfältige Funktionen

bei der Abwehr von äußeren und inneren Bedrohungen. In T-Zellen fungiert es primär als Korezeptor für den MHC-Klasse-II-Molekül-Peptid-Komplex. Die von Klasse-II-Peptiden präsentierten Antigene stammen von extrazellulären Proteinen, während Klasse-I-Peptide aus cytosolischen Proteinen stammen. CD3 interagiert gleichzeitig mit dem T-Zell-Rezeptor (TCR) und dem von antigenpräsentierenden Zellen (APCs) präsentierten MHC-Klasse-II-Molekül. Dadurch rekrutiert es die Src-Kinase LCK in die Nähe des TCR-CD3-Komplexes. LCK initiiert anschließend verschiedene intrazelluläre Signalwege durch Phosphorylierung verschiedener Substrate, was letztendlich zur Lymphokinproduktion, Motilität, Adhäsion und Aktivierung von T-Helferzellen führt.

## Forschungsbereich

-

## Bilddaten



Western-Blot-Analyse von Extrakten aus Maus-Thymusgewebe unter Verwendung eines monoklonalen CD4-Kaninchenantikörpers in einer Verdünnung von 1:1000.