

Produktname: NG2 Kaninchen-monoklonaler Antikörper**Katalog-Nr.: AMRe86773**

Nur für Forschungszwecke.

Zusammenfassung

| | |
|----------------------|--|
| Beschreibung | Rekombinanter monoklonaler Kaninchenantikörper |
| Host | Kaninchen |
| Anwendung | WB,IHC,ICC/IF |
| Reaktivität | Menschlich |
| Konjugation | Unkonjugiert |
| Modifikation | Unverändert |
| Isotyp | IgG |
| Klonalität | Monoklonal |
| Form | Flüssig |
| Konzentration | 2,4 mg/ml. Die Konzentration dieses Produkts kann chargenabhängig sein. |
| Lagerung | Aliquotieren und bei -20°C lagern (12 Monate haltbar).Frost/Tau-Zyklen vermeiden. |
| Versand | Eisbeutel |
| Puffer | Geliefert in 50 mM Tris-Glycin (pH 7,4), 0,15 M NaCl, 40 % Glycerin, 0,01 % Natriumazid und 0,05 % Schutzprotein. Haltbar für 12 Monate ab Erhalt. |
| Aufreinigung | Affinitätsreinigung |

Anwendung

| | |
|------------------------------|---|
| Verdünnungsverhältnis | WB 1:500-1:2000,IHC 1:200-1:1000,ICC/IF 1:100-1:200 |
| Molekulargewicht | Calculated MW:251 kDa; Observed MW:251 kDa |

Antigen-Informationen

| | |
|--------------------------|--|
| Genname | NG2 |
| Alternative Namen | NG2; MCSP; MCSPG; MSK16; HMW-MAA; MEL-CSPG |
| Gen-ID | 1464 |
| SwissProt ID | Q6UVK1 |
| Immunogen | Rekombinantes Protein des humanen NG2 |

Hintergrund

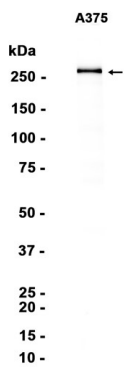
Ein mit humanen Melanomen assoziiertes Chondroitinsulfat-Proteoglykan spielt eine Rolle bei der Stabilisierung von Zell-

Substrat-Interaktionen während der frühen Stadien der Ausbreitung von Melanomzellen auf endothelialen Basalmembranen. CSPG4 ist ein integrales Membran-Chondroitinsulfat-Proteoglykan, das von humanen malignen Melanomzellen exprimiert wird. [bereitgestellt von RefSeq, Juli 2008]

Forschungsbereich

-

Bilddaten



Western-Blot-Analyse von Extrakten aus A375-Zellen unter Verwendung des monoklonalen Kaninchen-Antikörpers NG2 in einer Verdünnung von 1:1000.