

Produktname: Sortilin Kaninchen-monoklonaler Antikörper**Katalog-Nr.: AMRe86768**

Nur für Forschungszwecke.

Zusammenfassung

Beschreibung	Rekombinanter monoklonaler Kaninchenantikörper
Host	Kaninchen
Anwendung	WB,IHC
Reaktivität	Menschlich
Konjugation	Unkonjugiert
Modifikation	Unverändert
Isotyp	IgG
Klonalität	Monoklonal
Form	Flüssig
Konzentration	-
Lagerung	Aliquotieren und bei -20°C lagern (12 Monate haltbar).Frost/Tau-Zyklen vermeiden.
Versand	Eisbeutel
Puffer	Geliefert in 50 mM Tris-Glycin (pH 7,4), 0,15 M NaCl, 40 % Glycerin, 0,01 % Natriumazid und 0,05 % Schutzprotein. Haltbar für 12 Monate ab Erhalt.
Aufreinigung	Affinitätsreinigung

Anwendung

Verdünnungsverhältnis WB 1:500-1:2000,IHC 1:100-1:200

tnis

Molekulargewicht Calculated MW:92 kDa; Observed MW:92 kDa

Antigen-Informationen

Genname	Sortilin
Alternative Namen	NT3; Gp95; NTR3; LDLCQ6
Gen-ID	6272
SwissProt ID	Q99523
Immunogen	Rekombinantes Protein des humanen Sortilins

Hintergrund

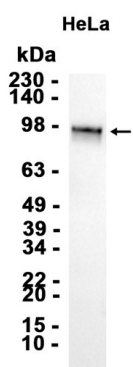
Dieses Gen kodiert für ein Mitglied der VPS10-verwandten Sortilin-Proteinfamilie. Das kodierte Präproprotein wird durch Furin

proteolytisch gespalten, wodurch der reife Rezeptor entsteht. Dieser Rezeptor spielt eine Rolle beim Transport verschiedener Proteine zur Zelloberfläche oder in subzelluläre Kompartimente wie Lysosomen und Endosomen. Die Expressionsstärke dieses Gens kann das Risiko eines Myokardinfarkts beim Menschen beeinflussen. Alternatives Spleißen führt zu mehreren Transkriptvarianten. [bereitgestellt von RefSeq, Okt. 2015]

Forschungsbereich

-

Bilddaten



Western-Blot-Analyse von Extrakten aus HeLa-Zellen unter Verwendung des monoklonalen Kaninchen-Antikörpers Sortilin in einer Verdünnung von 1:1000.