
Produktname: HAPLN1 Kaninchen-monoklonaler Antikörper**Katalog-Nr.: AMRe86765**

Nur für Forschungszwecke.

Zusammenfassung

Beschreibung	Rekombinanter monoklonaler Kaninchenantikörper
Host	Kaninchen
Anwendung	WB,IHC,ICC/IF,FC
Reaktivität	Mensch, Maus, Ratte
Konjugation	Unkonjugiert
Modifikation	Unverändert
Isotyp	IgG
Klonalität	Monoklonal
Form	Flüssig
Konzentration	-
Lagerung	Aliquotieren und bei -20°C lagern (12 Monate haltbar).Frost/Tau-Zyklen vermeiden.
Versand	Eisbeutel
Puffer	Geliefert in 50 mM Tris-Glycin (pH 7,4), 0,15 M NaCl, 40 % Glycerin, 0,01 % Natriumazid und 0,05 % Schutzprotein. Haltbar für 12 Monate ab Erhalt.
Aufreinigung	Affinitätsreinigung

Anwendung

Verdünnungsverhältnis	WB 1:500-1:2000,IHC 1:50-1:100,ICC/IF 1:100-1:200,FC 1:200-1:2000
Molekulargewicht	Calculated MW:40 kDa; Observed MW:49 kDa

Antigen-Informationen

Genname	HAPLN1
Alternative Namen	CRT1; CRTL1
Gen-ID	1404
SwissProt ID	P10915
Immunogen	Ein synthetisches Peptid des humanen HAPLN1

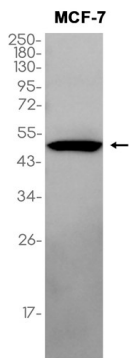
Hintergrund

Stabilisiert die Aggregate von Proteoglykanmonomeren mit Hyaluronsäure in der extrazellulären Knorpelmatrix.

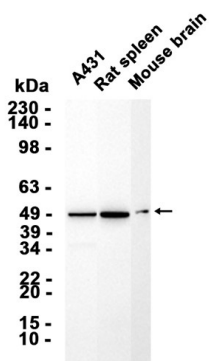
Forschungsbereich

-

Bilddaten



Western-Blot-Analyse von Extrakten aus MCF-7-Zellen unter Verwendung des monoklonalen Kaninchen-Antikörpers HAPLN1 in einer Verdünnung von 1:1000.



Western-Blot-Analyse von Extrakten aus A431-Zellen und Rattenmilz sowie Mausgehirngewebe unter Verwendung von AMRe86765 in einer Verdünnung von 1:1000.