

Produktname: TMS1 Kaninchen-monoklonaler Antikörper**Katalog-Nr.: AMRe86764**

Nur für Forschungszwecke.

Zusammenfassung

Beschreibung	Rekombinanter monoklonaler Kaninchenantikörper
Host	Kaninchen
Anwendung	WB,IP
Reaktivität	Menschlich
Konjugation	Unkonjugiert
Modifikation	Unverändert
Isotyp	IgG
Klonalität	Monoklonal
Form	Flüssig
Konzentration	-
Lagerung	Aliquotieren und bei -20°C lagern (12 Monate haltbar).Frost/Tau-Zyklen vermeiden.
Versand	Eisbeutel
Puffer	Geliefert in 50 mM Tris-Glycin (pH 7,4), 0,15 M NaCl, 40 % Glycerin, 0,01 % Natriumazid und 0,05 % Schutzprotein. Haltbar für 12 Monate ab Erhalt.
Aufreinigung	Affinitätsreinigung

Anwendung

Verdünnungsverhältnis	WB 1:1000-1:5000,IP 1:10-1:100
Molekulargewicht	Calculated MW:22 kDa; Observed MW:22 kDa

Antigen-Informationen

Genname	TMS1
Alternative Namen	ASC; TMS; TMS1; CARD5; TMS-1
Gen-ID	29108
SwissProt ID	Q9ULZ3
Immunogen	Ein synthetisches Peptid des humanen TMS1

Hintergrund

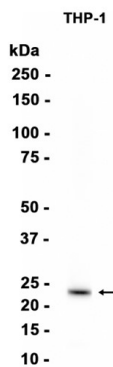
Dieses Gen kodiert für ein Adapterprotein, das aus zwei Protein-Protein-Interaktionsdomänen besteht: einer N-terminalen

PYRIN-PAAD-DAPIN-Domäne (PYD) und einer C-terminalen Caspase-Rekrutierungsdomäne (CARD). Die PYD- und CARD-Domänen gehören zur Superfamilie der Sechs-Helix-Bündel-Todesdomänen-Faltung, die die Bildung großer Signalproteinkomplexe in den inflammatorischen und apoptotischen Signalwegen durch Aktivierung von Caspasen vermittelt. In normalen Zellen ist dieses Protein im Zytoplasma lokalisiert; in Zellen, die Apoptose durchlaufen, bildet es jedoch kugelförmige Aggregate in der Nähe der Kernperipherie. Für dieses Gen wurden zwei Transkriptvarianten gefunden, die für unterschiedliche Isoformen kodieren. [bereitgestellt von RefSeq, Juli 2008]

Forschungsbereich

-

Bilddaten



Western-Blot-Analyse von Extrakten aus THP-1-Zellen unter Verwendung des monoklonalen Kaninchen-Antikörpers TMS1 in einer Verdünnung von 1:1000.