

Produktname: IGF1 Kaninchen-monoklonaler Antikörper**Katalog-Nr.: AMRe86761**

Nur für Forschungszwecke.

Zusammenfassung

Beschreibung	Rekombinanter monoklonaler Kaninchenantikörper
Host	Kaninchen
Anwendung	WB
Reaktivität	Menschlich
Konjugation	Unkonjugiert
Modifikation	Unverändert
Isotyp	IgG
Klonalität	Monoklonal
Form	Flüssig
Konzentration	-
Lagerung	Aliquotieren und bei -20°C lagern (12 Monate haltbar).Frost/Tau-Zyklen vermeiden.
Versand	Eisbeutel
Puffer	Geliefert in 50 mM Tris-Glycin (pH 7,4), 0,15 M NaCl, 40 % Glycerin, 0,01 % Natriumazid und 0,05 % Schutzprotein. Haltbar für 12 Monate ab Erhalt.
Aufreinigung	Affinitätsreinigung

Anwendung

Verdünnungsverhältnis	WB 1:2000-1:20000
Molekulargewicht	Calculated MW:22 kDa; Observed MW:22 kDa

Antigen-Informationen

Genname	IGF1
Alternative Namen	MGF; IGF1; IGF-I
Gen-ID	3479
SwissProt ID	P05019
Immunogen	Ein synthetisches Peptid des humanen IGF1

Hintergrund

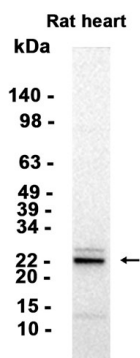
Das von diesem Gen kodierte Protein ähnelt Insulin in Funktion und Struktur und gehört zu einer Proteinfamilie, die Wachstum

und Entwicklung reguliert. Es wird aus einer Vorstufe prozessiert, bindet an einen spezifischen Rezeptor und wird sezerniert. Defekte in diesem Gen führen zu einem Mangel an insulinähnlichem Wachstumsfaktor I. Alternatives Spleißen erzeugt mehrere Transkriptvarianten, die verschiedene Isoformen kodieren, welche ähnliche Prozessierungsschritte durchlaufen können, um das reife Protein zu bilden. [bereitgestellt von RefSeq, Sep 2015]

Forschungsbereich

-

Bilddaten



Western-Blot-Analyse von Extrakten aus Rattenherzgewebe unter Verwendung eines monoklonalen Kaninchen-Antikörpers gegen IGF1 in einer Verdünnung von 1:5000.