

Produktname: LKB1 Kaninchen-monoklonaler Antikörper**Katalog-Nr.: AMRe86759**

Nur für Forschungszwecke.

Zusammenfassung

Beschreibung	Rekombinanter monoklonaler Kaninchenantikörper
Host	Kaninchen
Anwendung	WB,IP
Reaktivität	Menschlich
Konjugation	Unkonjugiert
Modifikation	Unverändert
Isotyp	IgG
Klonalität	Monoklonal
Form	Flüssig
Konzentration	-
Lagerung	Aliquotieren und bei -20°C lagern (12 Monate haltbar).Frost/Tau-Zyklen vermeiden.
Versand	Eisbeutel
Puffer	Geliefert in 50 mM Tris-Glycin (pH 7,4), 0,15 M NaCl, 40 % Glycerin, 0,01 % Natriumazid und 0,05 % Schutzprotein. Haltbar für 12 Monate ab Erhalt.
Aufreinigung	Affinitätsreinigung

Anwendung

Verdünnungsverhältnis	WB 1:500-1:2000,IP 1:50-1:200
Molekulargewicht	Calculated MW:49 kDa; Observed MW:49 kDa

Antigen-Informationen

Genname	LKB1
Alternative Namen	PJS; LKB1; hLKB1
Gen-ID	6794
SwissProt ID	Q15831
Immunogen	Rekombinantes Protein des humanen LKB1

Hintergrund

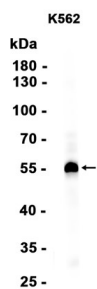
Dieses Gen, das für ein Mitglied der Serin/Threonin-Kinase-Familie kodiert, reguliert die Zellpolarität und fungiert als

Tumorsuppressor. Mutationen in diesem Gen wurden mit dem Peutz-Jeghers-Syndrom in Verbindung gebracht, einer autosomal-dominanten Erkrankung, die durch das Wachstum von Polypen im Magen-Darm-Trakt, pigmentierte Flecken auf Haut und Mund sowie andere Neoplasien gekennzeichnet ist. Alternative Spleißvarianten dieses Gens wurden beobachtet, sind aber noch nicht vollständig charakterisiert. [bereitgestellt von RefSeq, Juli 2008]

Forschungsbereich

-

Bilddaten



Western-Blot-Analyse von Extrakten aus K562-Zellen unter Verwendung des monoklonalen Kaninchen-Antikörpers LKB1 in einer Verdünnung von 1:100.