

Produktname: Smoothelin Kaninchen-monoklonaler Antikörper**Katalog-Nr.: AMRe86750**

Nur für Forschungszwecke.

Zusammenfassung

Beschreibung	Rekombinanter monoklonaler Kaninchenantikörper
Host	Kaninchen
Anwendung	WB,IHC
Reaktivität	Mensch, Maus, Ratte
Konjugation	Unkonjugiert
Modifikation	Unverändert
Isotyp	IgG
Klonalität	Monoklonal
Form	Flüssig
Konzentration	0,09 mg/ml. Die Konzentration dieses Produkts kann chargenabhängig sein.
Lagerung	Aliquotieren und bei -20°C lagern (12 Monate haltbar).Frost/Tau-Zyklen vermeiden.
Versand	Eisbeutel
Puffer	Geliefert in 50 mM Tris-Glycin (pH 7,4), 0,15 M NaCl, 40 % Glycerin, 0,01 % Natriumazid und 0,05 % Schutzprotein. Haltbar für 12 Monate ab Erhalt.
Aufreinigung	Affinitätsreinigung

Anwendung

Verdünnungsverhältnis	WB 1:500-1:2000,IHC 1:1000-1:5000
Molekulargewicht	Calculated MW:99 kDa; Observed MW:110,59 kDa

Antigen-Informationen

Genname	Smoothelin
Alternative Namen	SMTN; SMSMO
Gen-ID	6525
SwissProt ID	P53814
Immunogen	Ein synthetisches Peptid des menschlichen Smoothelins

Hintergrund

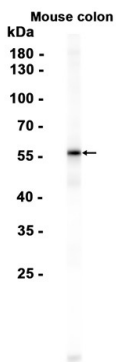
Dieses Gen kodiert für ein Strukturprotein, das ausschließlich in kontraktiven glatten Muskelzellen vorkommt. Es assoziiert mit

Stressfasern und ist Bestandteil des Zytoskeletts. Das Gen befindet sich auf Chromosom 22q12.3, distal zum TUPLE1-Locus und außerhalb der Deletion, die beim DiGeorge-Syndrom auftritt. Alternatives Spleißen dieses Gens führt zu mehreren Transkriptvarianten, die für unterschiedliche Isoformen kodieren. [bereitgestellt von RefSeq, Mai 2011]

Forschungsbereich

-

Bilddaten



Western-Blot-Analyse von Extrakten aus Dickdarmgewebe der Maus unter Verwendung des monoklonalen Kaninchen-Antikörpers Smoothelin in einer Verdünnung von 1:1000.