

Produktname: PAR2 Kaninchen-monoklonaler Antikörper**Katalog-Nr.: AMRe86748**

Nur für Forschungszwecke.

Zusammenfassung

Beschreibung	Rekombinanter monoklonaler Kaninchenantikörper
Host	Kaninchen
Anwendung	WB,IHC,ICC/IF,FC
Reaktivität	Mensch, Maus, Ratte
Konjugation	Unkonjugiert
Modifikation	Unverändert
Isotyp	IgG
Klonalität	Monoklonal
Form	Flüssig
Konzentration	-
Lagerung	Aliquotieren und bei -20°C lagern (12 Monate haltbar).Frost/Tau-Zyklen vermeiden.
Versand	Eisbeutel
Puffer	Geliefert in 50 mM Tris-Glycin (pH 7,4), 0,15 M NaCl, 40 % Glycerin, 0,01 % Natriumazid und 0,05 % Schutzprotein. Haltbar für 12 Monate ab Erhalt.
Aufreinigung	Affinitätsreinigung

Anwendung

Verdünnungsverhältnis	WB 1:1000-1:5000,IHC 1:50-1:200,ICC/IF 1:20-1:50,FC 1:200-1:500
Molekulargewicht	Calculated MW:44 kDa; Observed MW:55 kDa

Antigen-Informationen

Genname	PAR2
Alternative Namen	PAR2; GPR11
Gen-ID	2150, 14063, 116677
SwissProt ID	P55085, P55086, Q63645
Immunogen	Ein synthetisches Peptid des menschlichen PAR2

Hintergrund

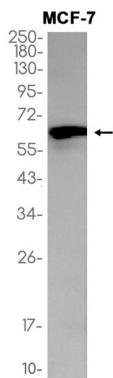
Dieses Gen kodiert für ein Mitglied der G-Protein-gekoppelten Rezeptor-1-Familie. Der kodierte Zelloberflächenrezeptor wird

durch proteolytische Spaltung seines extrazellulären N-Terminus aktiviert. Dabei entsteht ein neuer N-Terminus, der als gebundener Ligand fungiert und an eine extrazelluläre Schleifendomäne bindet. Die Aktivierung des Rezeptors stimuliert nachweislich die Entspannung der glatten Gefäßmuskulatur, erweitert die Blutgefäße, erhöht den Blutfluss und senkt den Blutdruck. Dieses Protein spielt zudem eine wichtige Rolle bei Entzündungsreaktionen sowie der angeborenen und adaptiven Immunität. [bereitgestellt von RefSeq, Juni 2016]

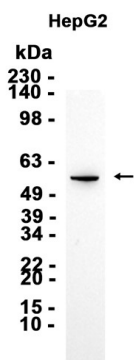
Forschungsbereich

-

Bilddaten



Western-Blot-Analyse von Extrakten aus MCF-7-Zellen unter Verwendung des PAR2-Kaninchen-Monoklonalantikörpers in einer Verdünnung von 1:1000.



Western-Blot-Analyse von Extrakten aus HepG2-Zellen mit AMRe86748 in einer Verdünnung von 1:1000.