

Produktname: MSI2 Kaninchen-monoklonaler Antikörper**Katalog-Nr.: AMRe86740**

Nur für Forschungszwecke.

Zusammenfassung

Beschreibung	Rekombinanter monoklonaler Kaninchenantikörper
Host	Kaninchen
Anwendung	WB,IHC,ICC/IF,FC,IP
Reaktivität	Mensch, Maus, Ratte
Konjugation	Unkonjugiert
Modifikation	Unverändert
Isotyp	IgG
Klonalität	Monoklonal
Form	Flüssig
Konzentration	-
Lagerung	Aliquotieren und bei -20°C lagern (12 Monate haltbar).Frost/Tau-Zyklen vermeiden.
Versand	Eisbeutel
Puffer	Geliefert in 50 mM Tris-Glycin (pH 7,4), 0,15 M NaCl, 40 % Glycerin, 0,01 % Natriumazid und 0,05 % Schutzprotein. Haltbar für 12 Monate ab Erhalt.
Aufreinigung	Affinitätsreinigung

Anwendung

Verdünnungsverhältnis	WB 1:500-1:2000,IHC 1:200-1:500,ICC/IF 1:100-1:200,FC 1:50-1:200,IP 1:50-1:100
Molekulargewicht	Calculated MW:35 kDa; Observed MW:35 kDa

Antigen-Informationen

Genname	MSI2
Alternative Namen	MSI2H
Gen-ID	124540
SwissProt ID	Q96DH6
Immunogen	Ein synthetisches Peptid des menschlichen MSI2

Hintergrund

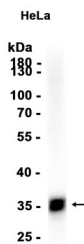
Dieses Gen kodiert für ein RNA-bindendes Protein, das zur Musashi-Proteinfamilie gehört. Das kodierte Protein ist ein

Transkriptionsregulator, der Gene reguliert, die an der Entwicklung und der Zellzyklusregulation beteiligt sind. Mutationen in diesem Gen sind mit einer ungünstigen Prognose bei bestimmten Krebsarten assoziiert. Es wurde außerdem gezeigt, dass dieses Gen in bestimmten Krebszellen umgelagert ist. [bereitgestellt von RefSeq, April 2016]

Forschungsbereich

-

Bilddaten



Western-Blot-Analyse von Extrakten aus HeLa-Zellen unter Verwendung des monoklonalen Kaninchen-Antikörpers MSI2 in einer Verdünnung von 1:1000.