

**Produktname: Integrin alpha 6 Kaninchen-monoklonaler Antikörper****Katalog-Nr.: AMRe86732**

Nur für Forschungszwecke.

**Zusammenfassung**

<b>Beschreibung</b>	Rekombinanter monoklonaler Kaninchenantikörper
<b>Host</b>	Kaninchen
<b>Anwendung</b>	WB,IHC
<b>Reaktivität</b>	Mensch, Maus, Ratte
<b>Konjugation</b>	Unkonjugiert
<b>Modifikation</b>	Unverändert
<b>Isotyp</b>	IgG
<b>Klonalität</b>	Monoklonal
<b>Form</b>	Flüssig
<b>Konzentration</b>	-
<b>Lagerung</b>	Aliquotieren und bei -20°C lagern (12 Monate haltbar).Frost/Tau-Zyklen vermeiden.
<b>Versand</b>	Eisbeutel
<b>Puffer</b>	Geliefert in 50 mM Tris-Glycin (pH 7,4), 0,15 M NaCl, 40 % Glycerin, 0,01 % Natriumazid und 0,05 % Schutzprotein. Haltbar für 12 Monate ab Erhalt.
<b>Aufreinigung</b>	Affinitätsreinigung

**Anwendung**

<b>Verdünnungsverhältnis</b>	WB 1:500-1:2000,IHC 1:200-1:500
<b>Molekulargewicht</b>	Calculated MW:127 kDa; Observed MW:127 kDa

**Antigen-Informationen**

<b>Genname</b>	Integrin alpha 6
<b>Alternative Namen</b>	CD49f, VLA-6; ITGA6B
<b>Gen-ID</b>	3655
<b>SwissProt ID</b>	P23229
<b>Immunogen</b>	Ein synthetisches Peptid des humanen Integrins alpha 6

**Hintergrund**

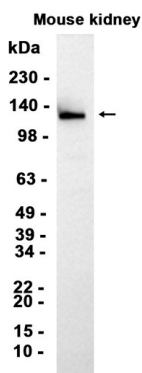
Das Gen kodiert für ein Mitglied der Integrin- $\alpha$ -Kettenfamilie. Integrine sind heterodimere integrale Membranproteine, die aus

einer  $\alpha$ - und einer  $\beta$ -Kette bestehen und an der Zelladhäsion und Signalübertragung beteiligt sind. Das kodierte Präprotein wird proteolytisch prozessiert, wodurch leichte und schwere Ketten entstehen, die die  $\alpha 6$ -Untereinheit bilden. Diese Untereinheit kann sich mit einer  $\beta 1$ - oder  $\beta 4$ -Untereinheit zu einem Integrin verbinden, das mit extrazellulären Matrixproteinen, einschließlich Mitgliedern der Lamininfamilie, interagiert. Das  $\alpha 6\beta 4$ -Integrin kann die Tumorentstehung fördern, während das  $\alpha 6\beta 1$ -Integrin die ErbB2/HER2-Signalübertragung negativ regulieren kann. Alternatives Spleißen führt zu mehreren Transkriptvarianten. [bereitgestellt von RefSeq, Okt. 2015]

## Forschungsbereich

-

## Bilddaten



Western-Blot-Analyse von Extrakten aus Mausnierengewebe unter Verwendung eines monoklonalen Kaninchen-Antikörpers gegen Integrin alpha 6 in einer Verdünnung von 1:1000.